



GUIDE

COСПLAY

**KERRY EURODYNE**



PERSONNAGE

## KERRY EURODYNE

Kerry a commencé sa carrière musicale fulgurante en tant que bassiste du groupe Samurai, aux côtés du leader Johnny Silverhand. Après la disparition du groupe, Kerry s'est engagé sur la voie de la superstar en solo et a créé sa propre identité musicale. Avec la célébrité, le respect et un manoir high-tech à North Oak, on pourrait penser que Kerry a tout gagné. Mais même des décennies plus tard, il ne peut s'empêcher de se définir par le temps passé aux côtés de Johnny.

CORPS COMPLET





TÊTE

















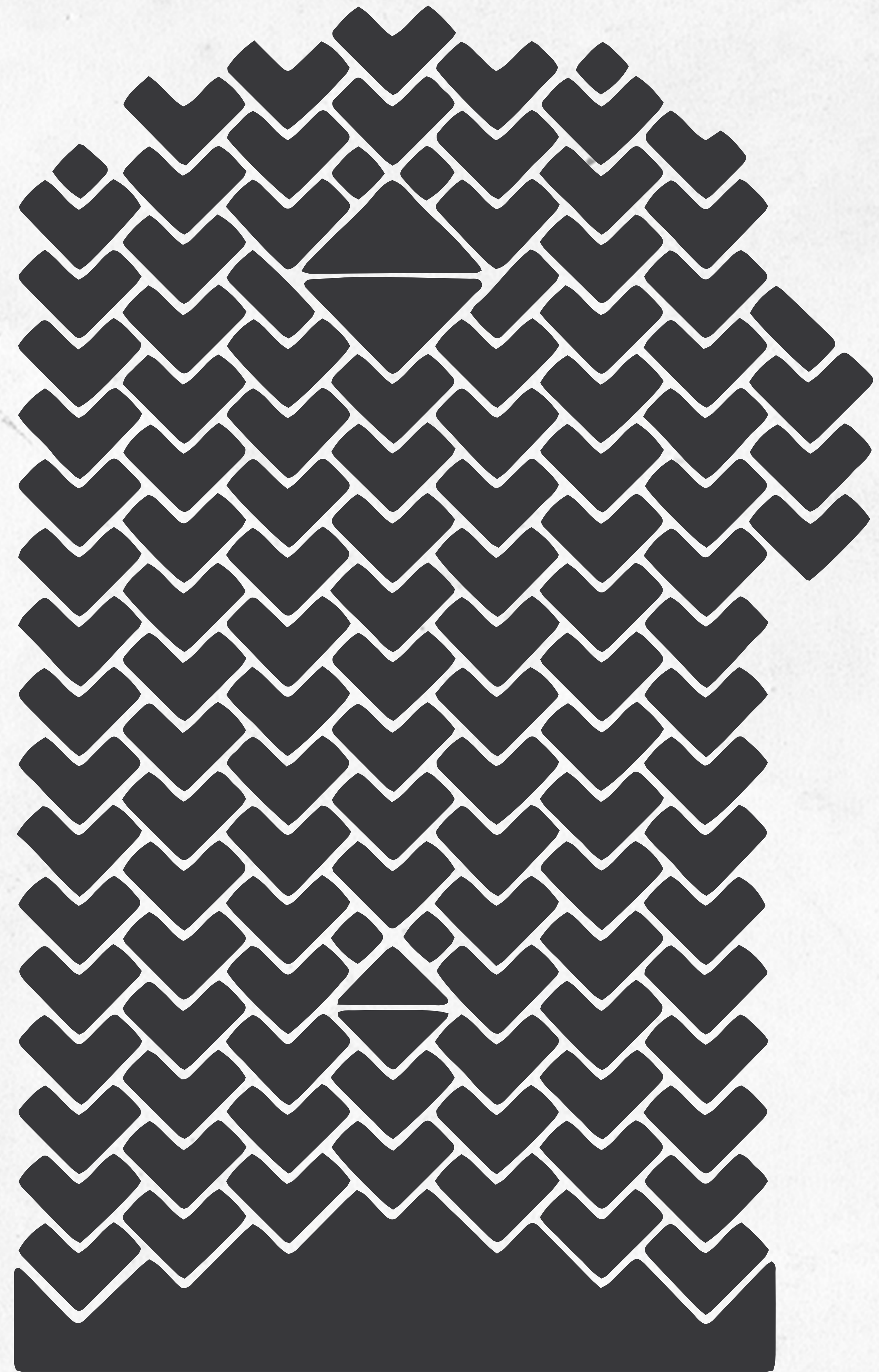
CYBERWARE







TATOUAGES



DÉBARDEUR







DESIGN



AVANTÉ  
SI PARLA MODA

CHEMISE







PANTALON



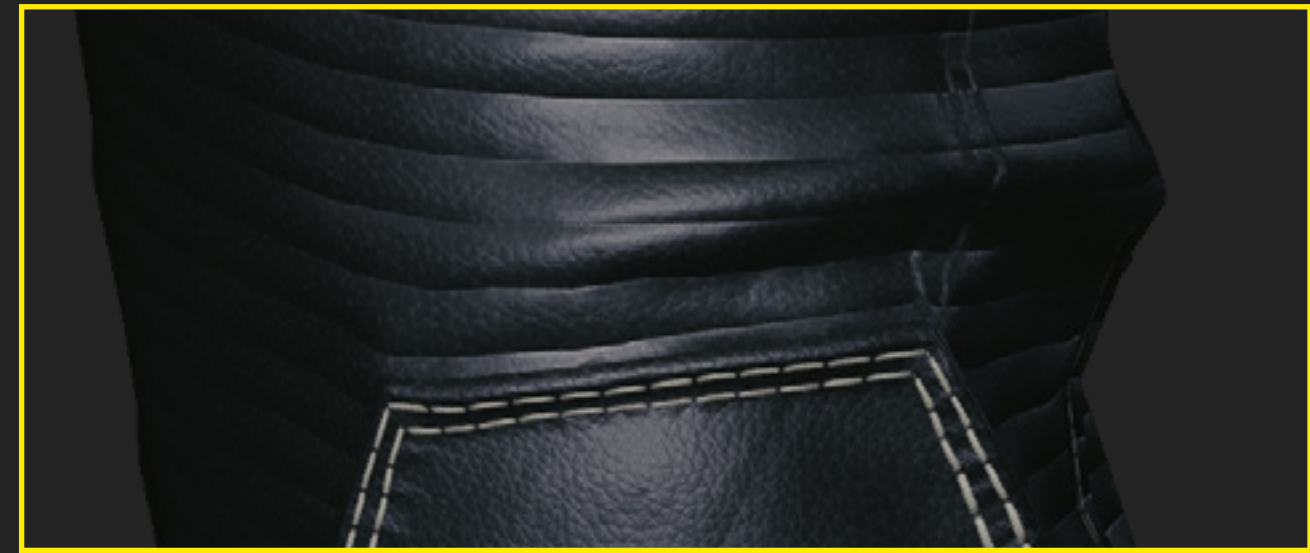


CHAUSSURES



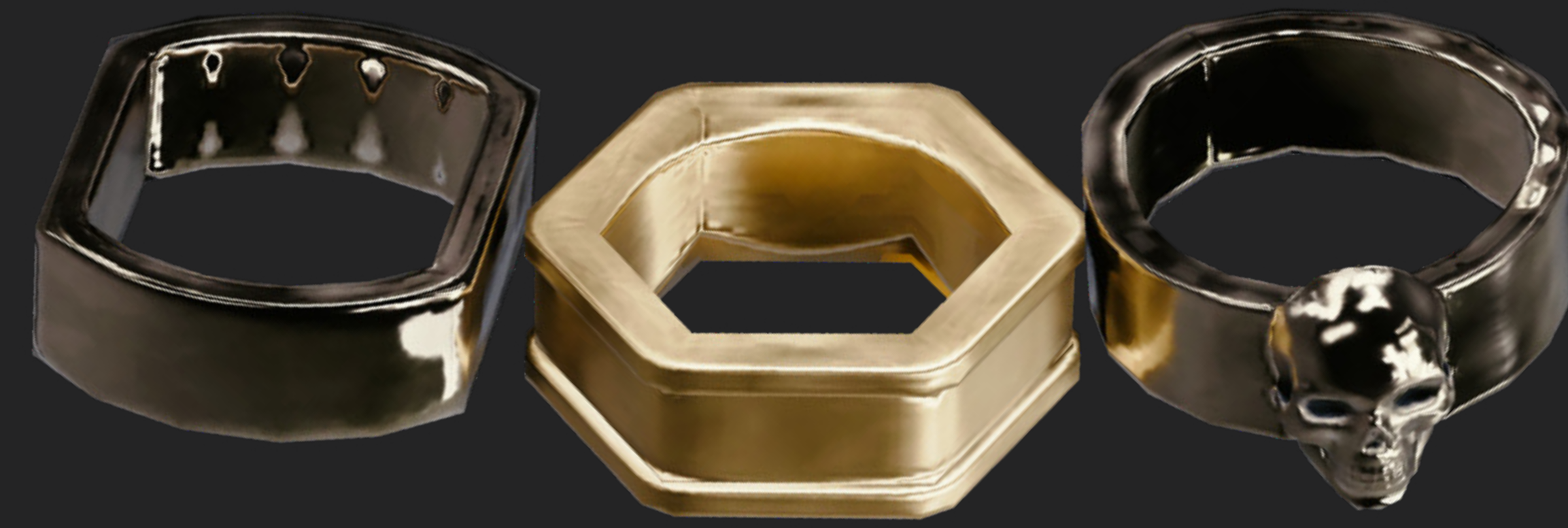












## ARMES

# ARCHANGEL

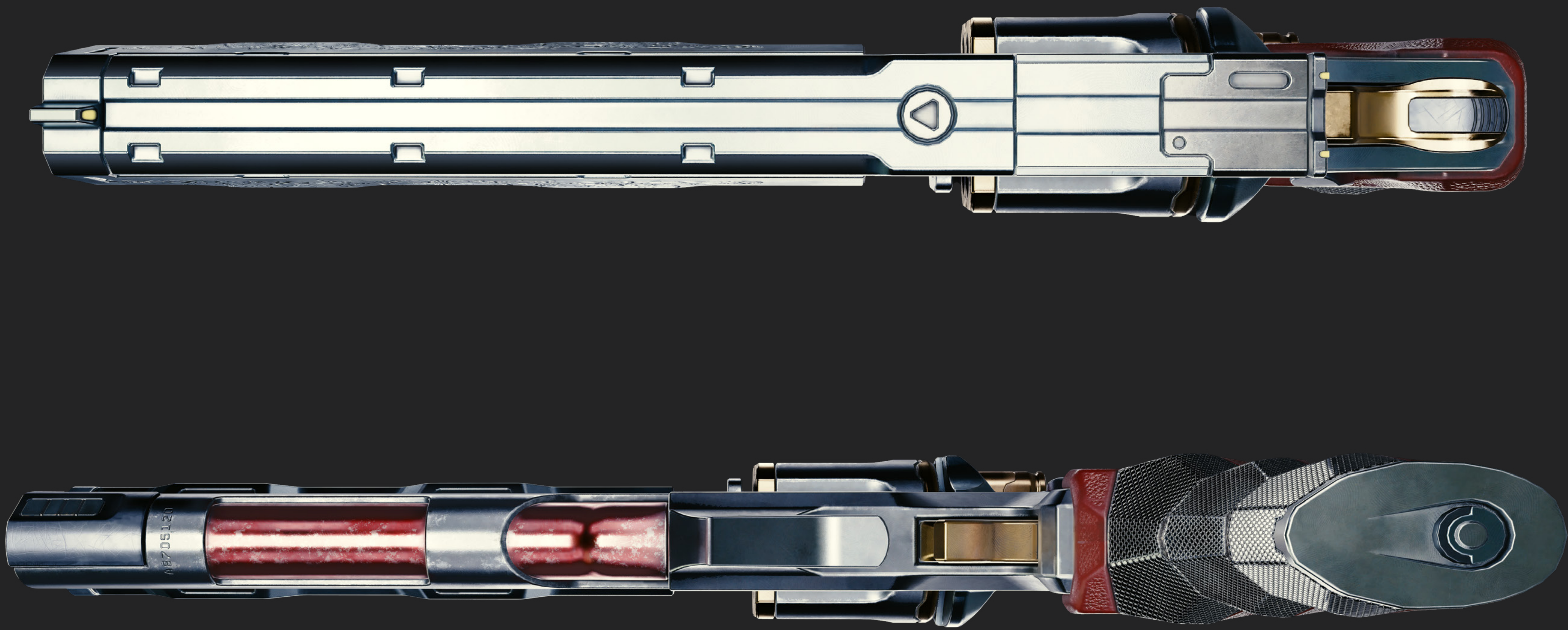
L'un des instruments les plus puissants du répertoire de Kerry Eurodyne, Archangel, est un revolver qui a été modifié pour devenir entièrement automatique, ce qui lui permet de cracher du plomb avec plus d'intensité qu'un solo de guitare samouraï. Sa poignée brun-rouge et les ornements gravés sur le canon lui confèrent une touche artistique, presque classique, qui convient parfaitement à un musicien de la trempe de Kerry.













# RÈGLES DE CONDUITE POUR LE CONTENU DES FANS

Nous sommes ravis de tout ce que fait notre communauté pour promouvoir nos jeux, et pour vous aider, nous avons créé des [Règles de conduite pour le contenu des fans](#). N'oubliez pas de les suivre lorsque vous créez, portez et affichez vos cosplays. En d'autres termes :

## OUI

- créer des cosplays inspirés de nos jeux
- les afficher sur vos réseaux sociaux
- les porter lors de conventions, foires, rencontres, etc.

## NON

- créer des cosplays destinés à la vente
- utiliser vos cosplays pour promouvoir d'autres entreprises/produits
- indiquer que vous avez CD PROJEKT RED comme sponsor officiel
- avoir un comportement offensif ou illégal lorsque vous portez votre cosplay



