

GUIA DE
COSPLAY **N**





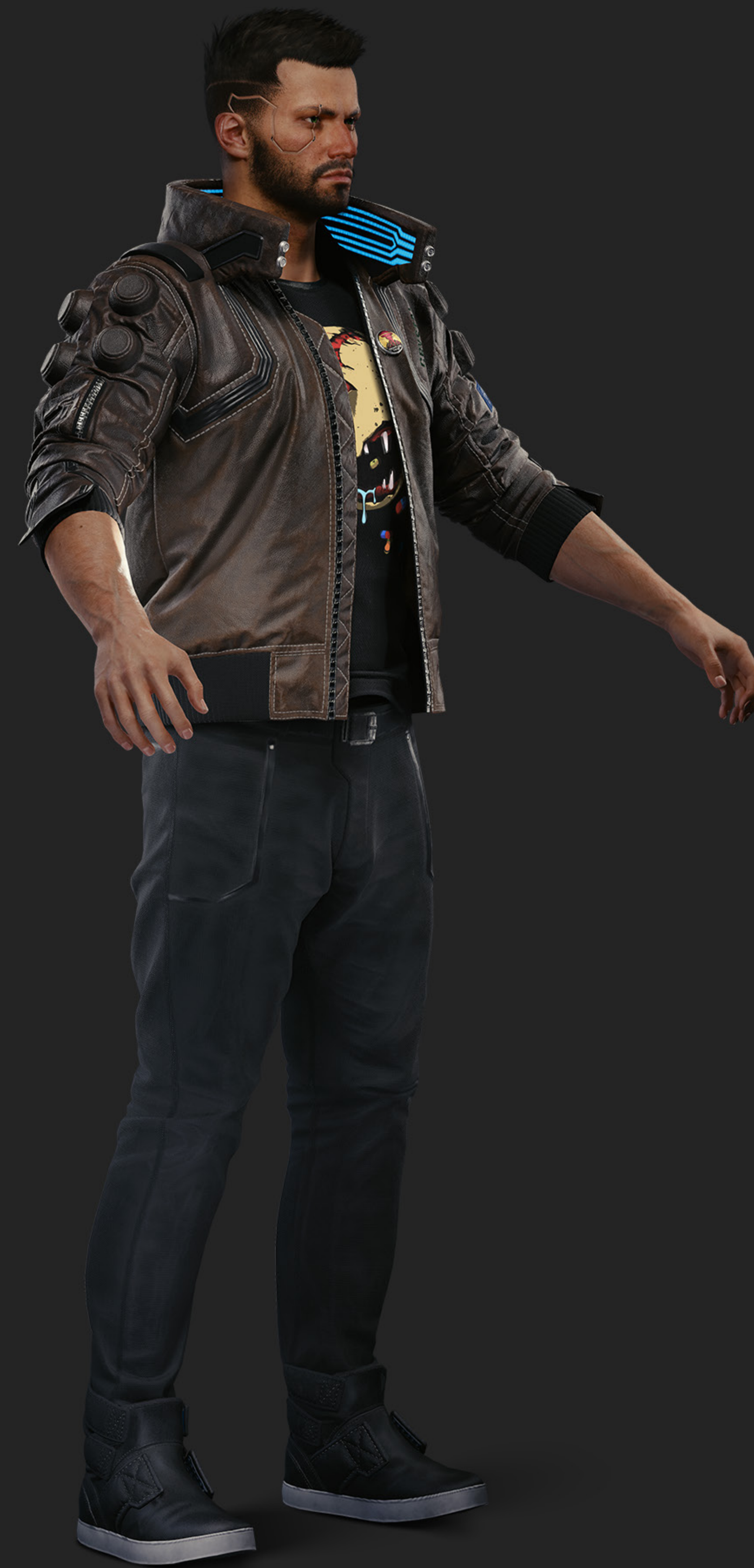
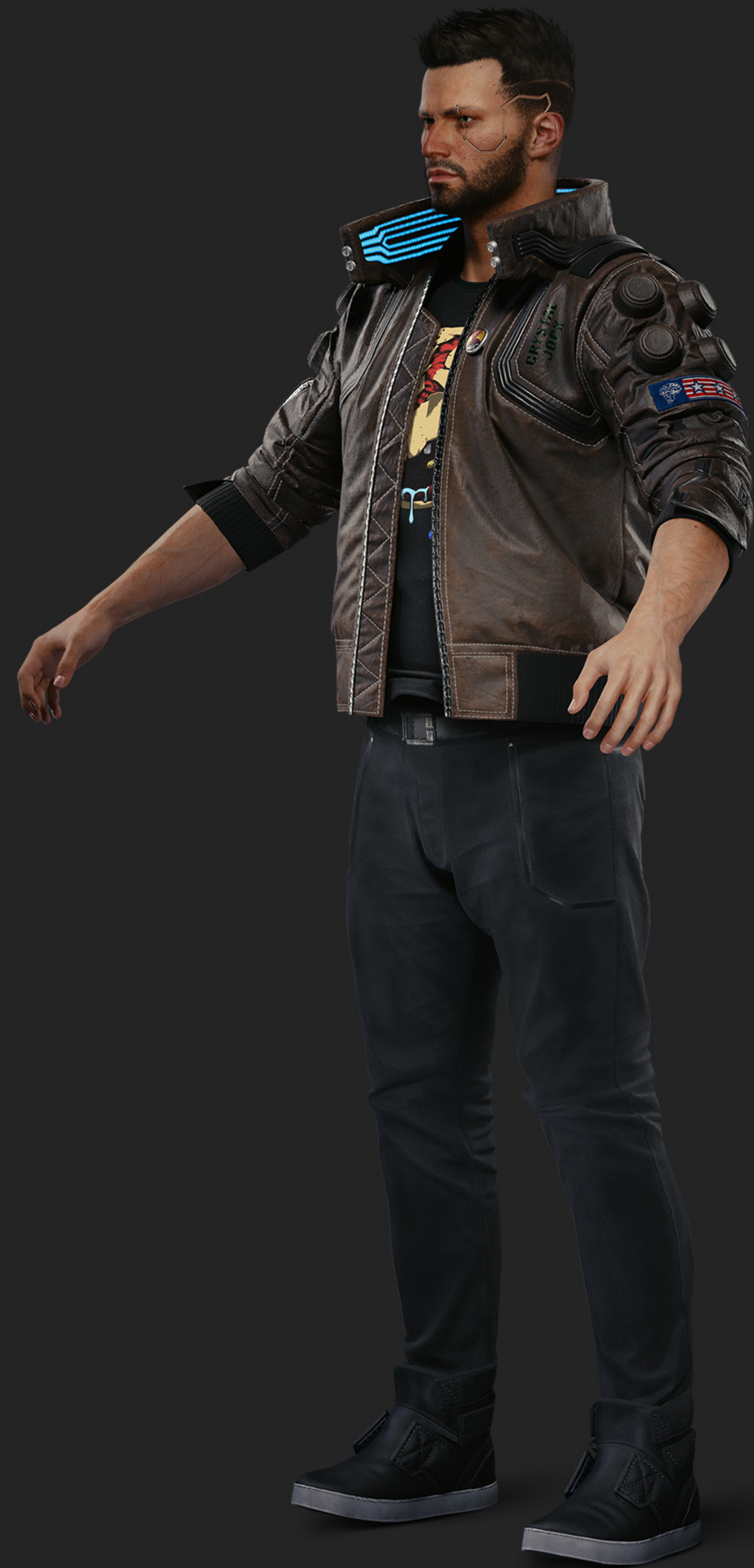
PERSONAJE



Merc que se abrió camino hasta convertirse en leyenda de Night City. Le llegó su gran oportunidad con el golpe al Konpeki Plaza, pero nada salió como estaba planeado, y V acabó con un prototipo experimental instalado en la cabeza, que sobrescribía poco a poco su personalidad con la de Johnny Silverhand. La nueva misión de V es sobrevivir, cueste lo que cueste.

CUERPO COMPLETO





CABEZA









DETALLES DEL CUELLO









LADO DERECHO



LADO IZQUIERDO

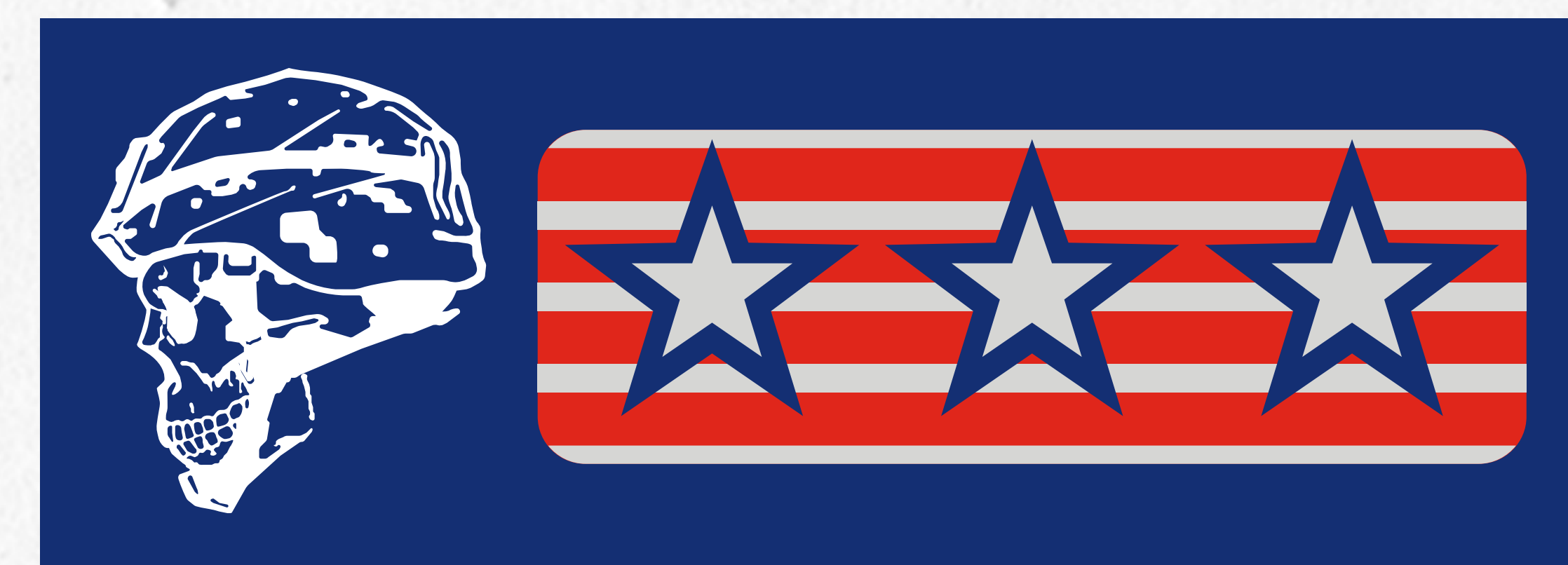




DETALLES DE LA CHAQUETA



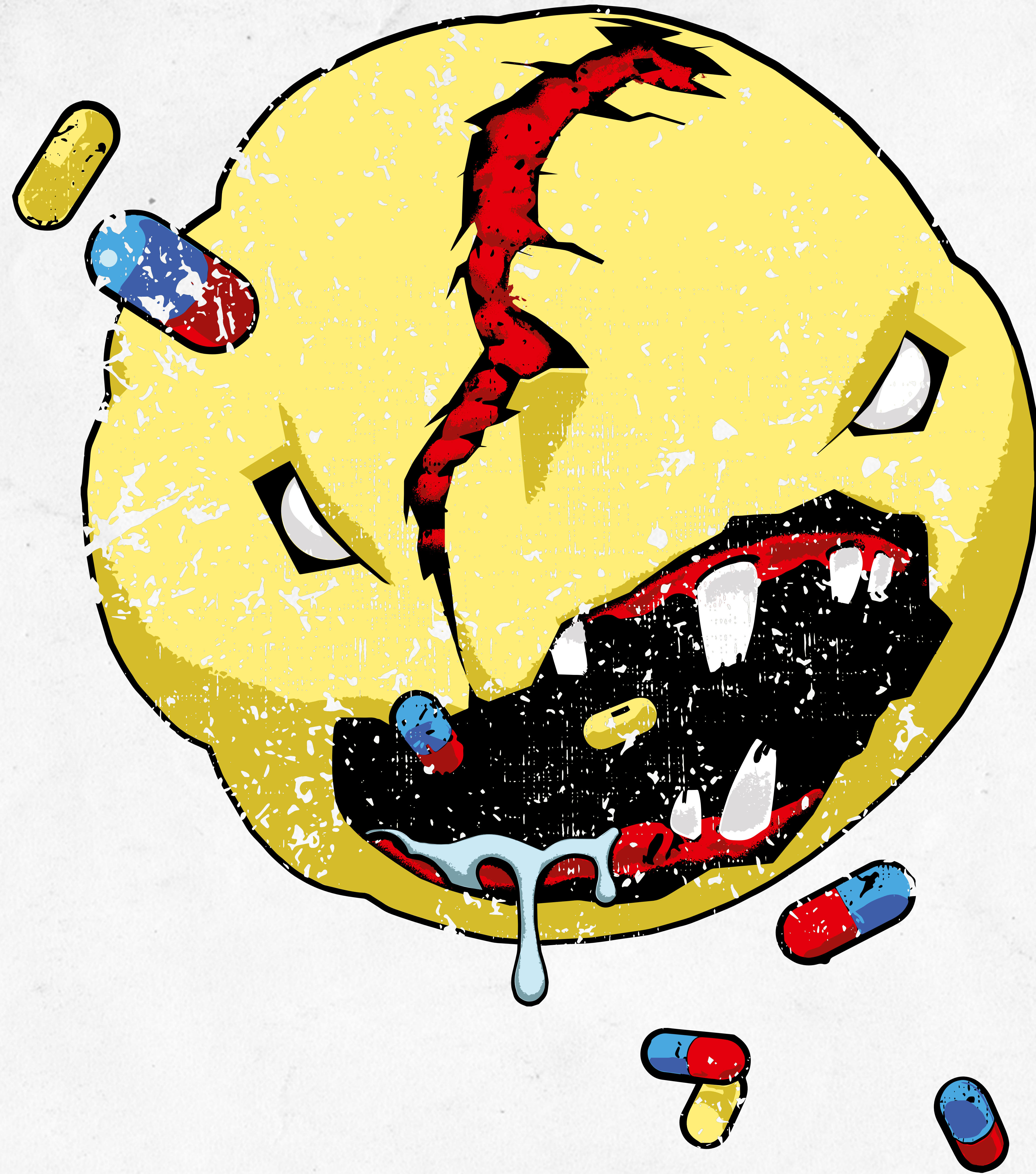
PARCHES Y PINS

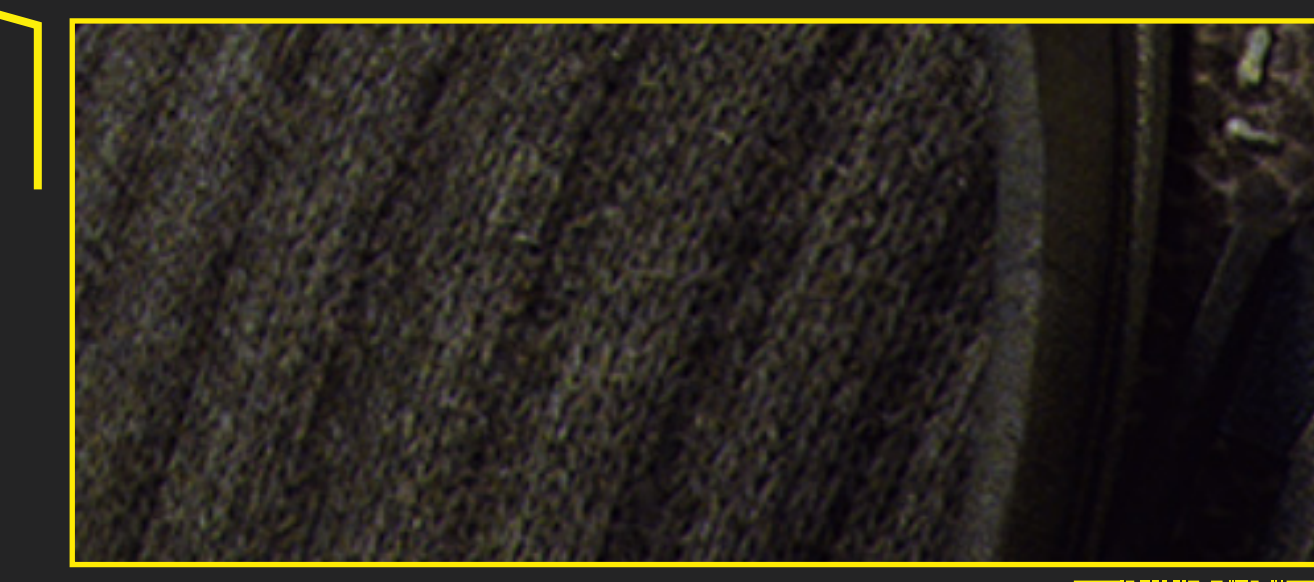
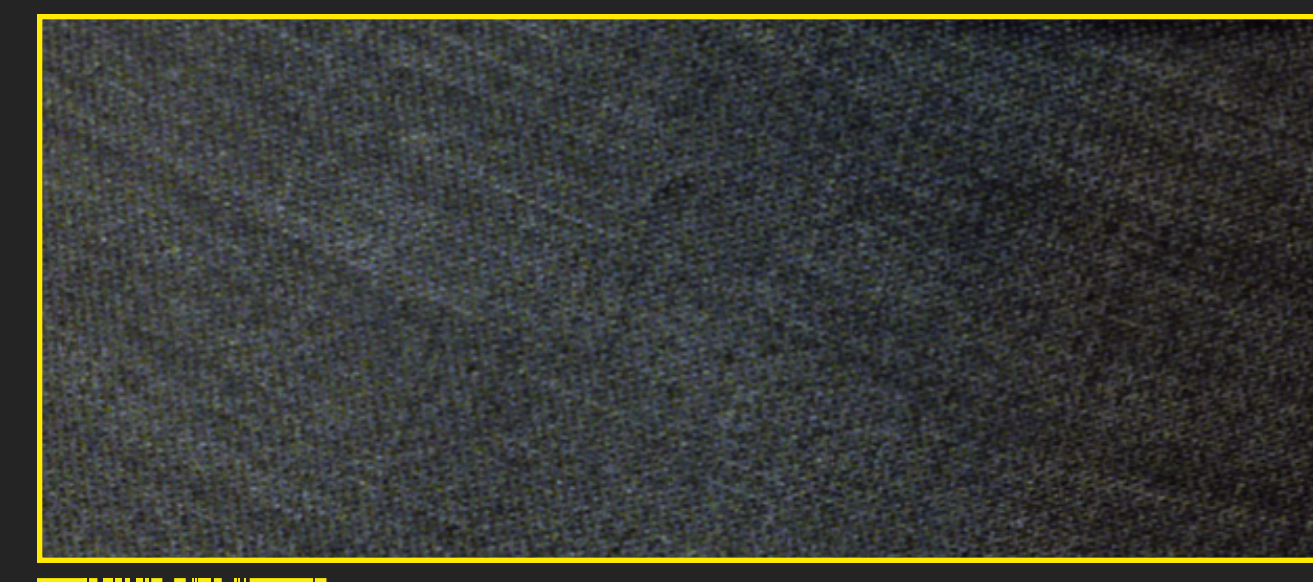
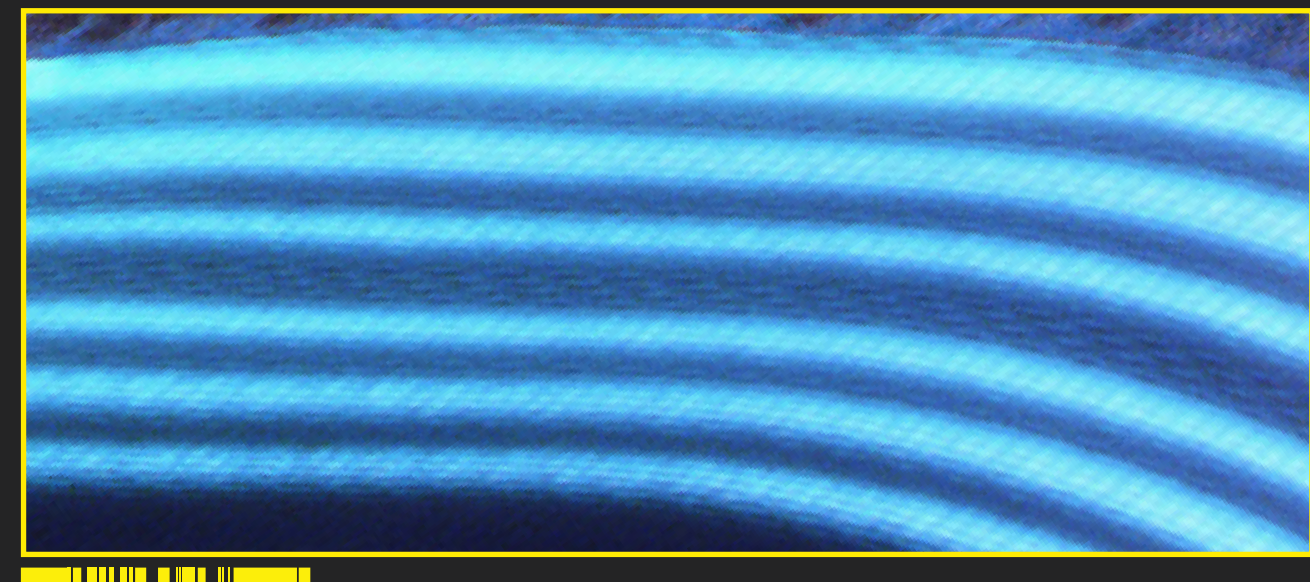


SIN CHAQUETA

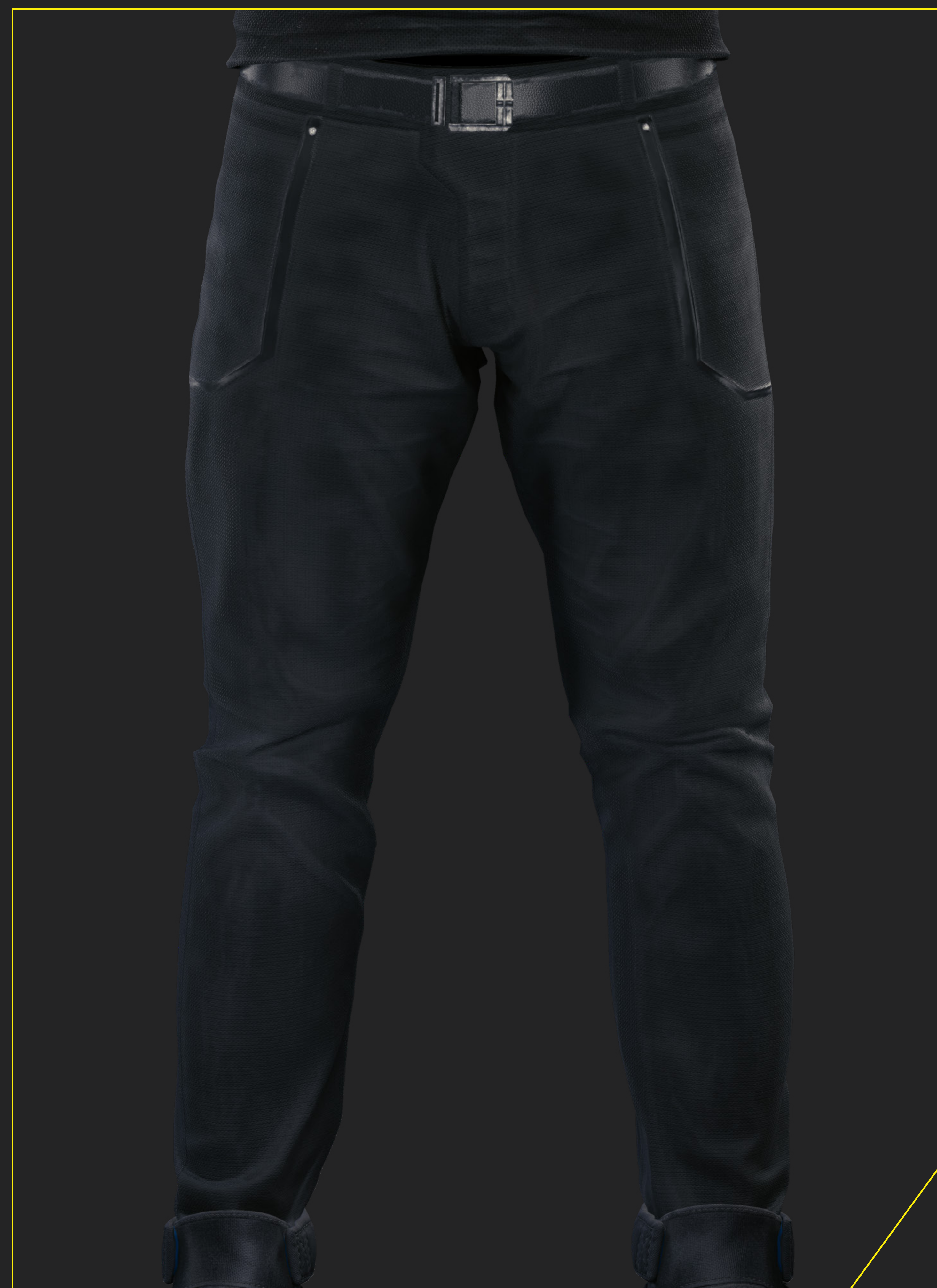


DISEÑO DE CAMISETA





PANTALONES





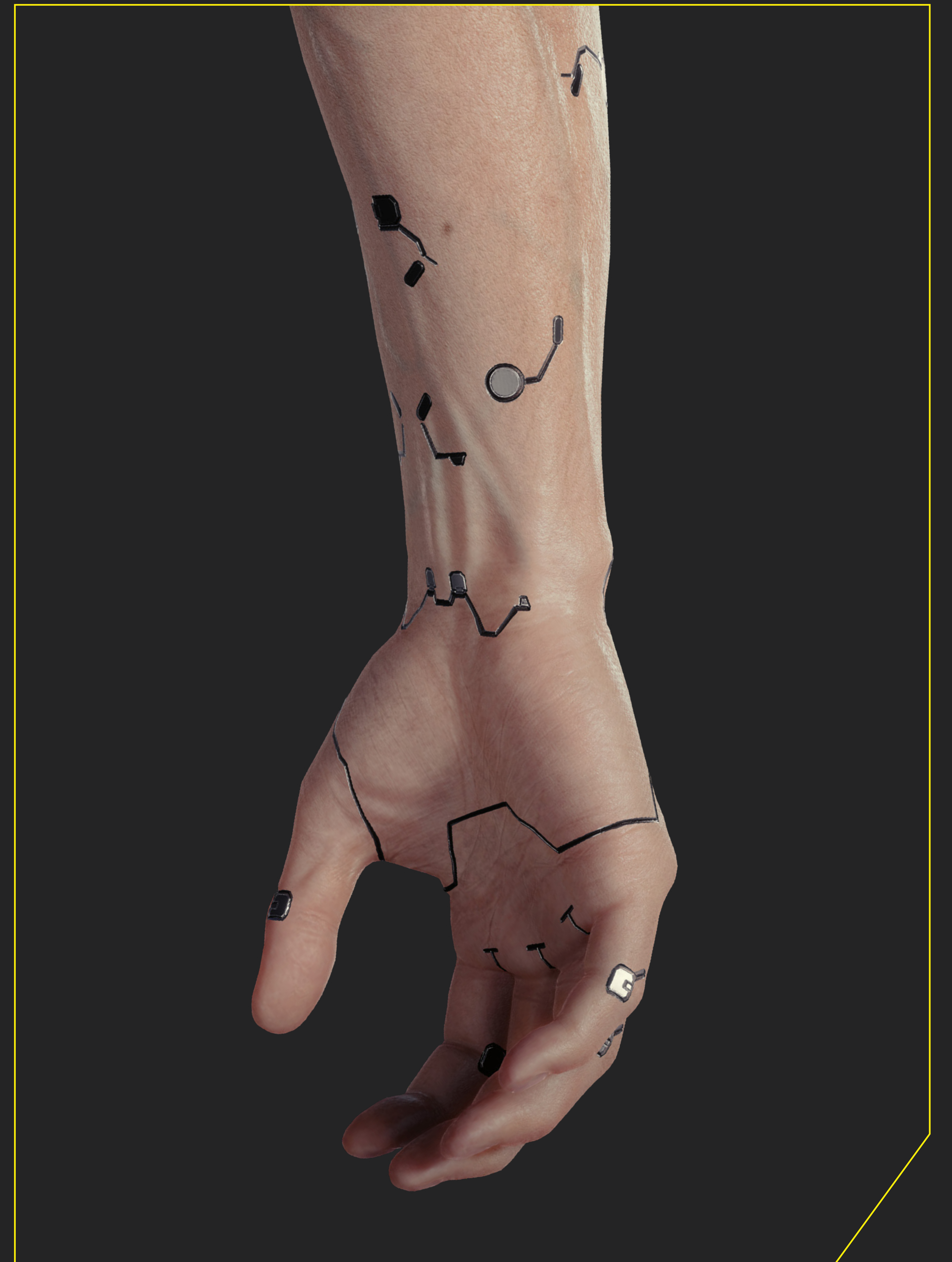
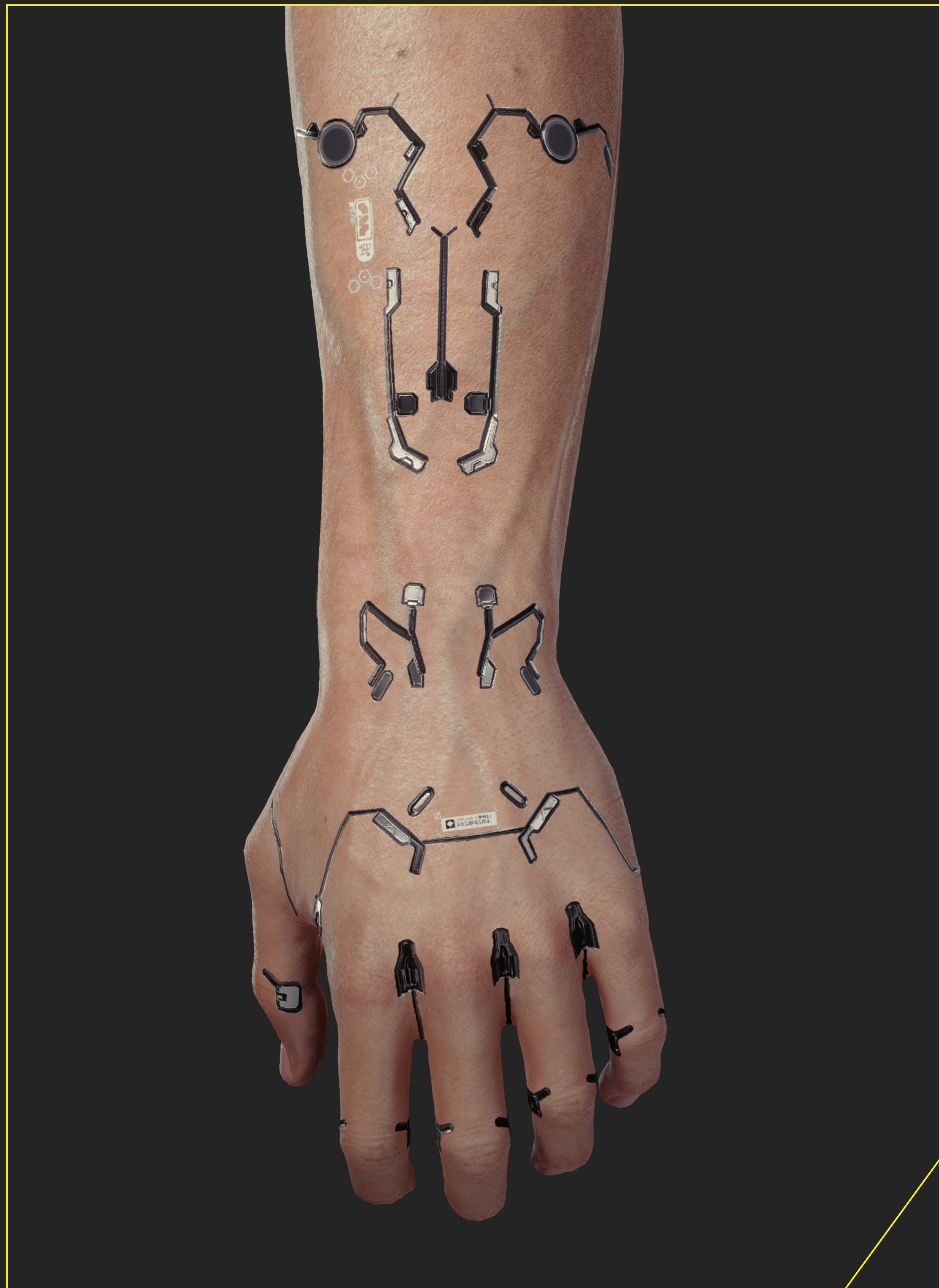
CALZADO





MANO







ARMAS

GARRAS MANTIS

La forma esbelta y afilada de las garras mantis –que recuerdan poderosamente a sus homónimas– te permite cortar a tus enemigos en cachitos con tajos raudos y letales. Diseñadas con pericia para recogerse en el interior del antebrazo cuando no se usan, entran en acción en un abrir y cerrar de ojos, y te otorgan la capacidad de saltar sobre los enemigos e infligirles un daño considerable.





DIRECTRICES PARA CONTENIDO DE FANS

Valoramos muchísimo todo el trabajo que dedican los miembros de nuestra comunidad para demostrar cuánto les encantan nuestros juegos y, para apoyar esta iniciativa, hemos elaborado unas [Directrices para contenido de fans](#). Seguidlas a la hora de crear, llevar puesto y exhibir vuestros cosplays. En otras palabras:

SÍ PUEDES

- crear cosplays inspirados en nuestros juegos
- exhibirlos en tus canales de redes sociales
- llevarlos en congresos, ferias, reuniones, etc.

NO DEBES

- crear cosplays para venderlos
- usar tus cosplays para dar publicidad a otras empresas o productos
- afirmar que CD PROJEKT RED te patrocina oficialmente
- hacer cualquier cosa que resulte ofensiva o ilegal llevando puesto el cosplay



