



GUÍA DE  
COSPLAY **PHANAM**  
**PALMER**





PERSONAJE

## PANAM PALMER

Panam es una nómada, una de los Aldecaldo, una familia de espíritus libres estrechamente unida. Pero es adoptada, no nació en ella. Dejó atrás a su familia para trabajar como mercenaria, el tipo de relación con el podrido mundo de las corporaciones que tan mal ven los cyberpunks y los Aldecaldo. Sin embargo, nunca abandonó su amor por la libertad ni su conexión con su familia de toda la vida.



CUERPO COMPLETO









SIN CHAQUETA









CABEZA



























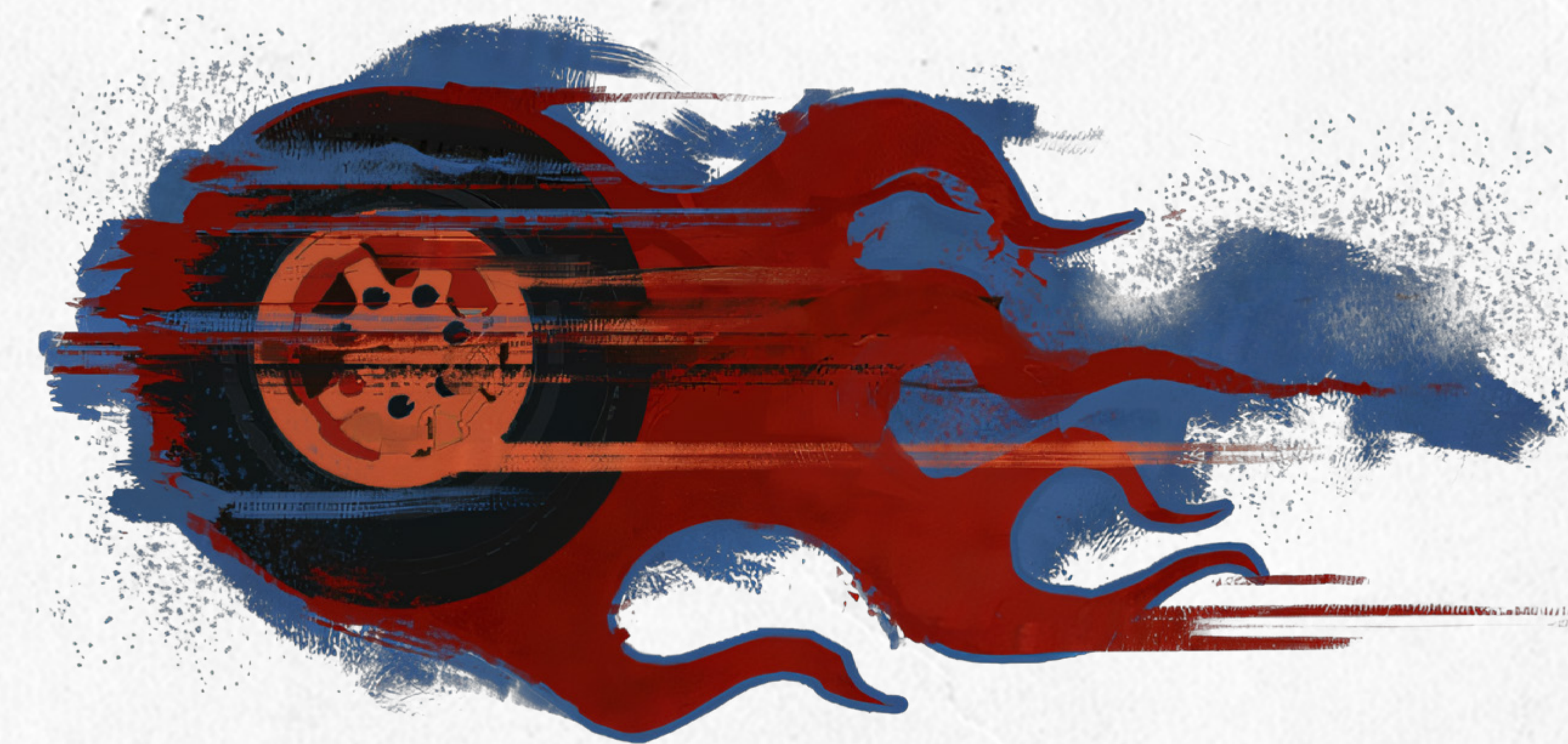


















SIN CHAQUETA







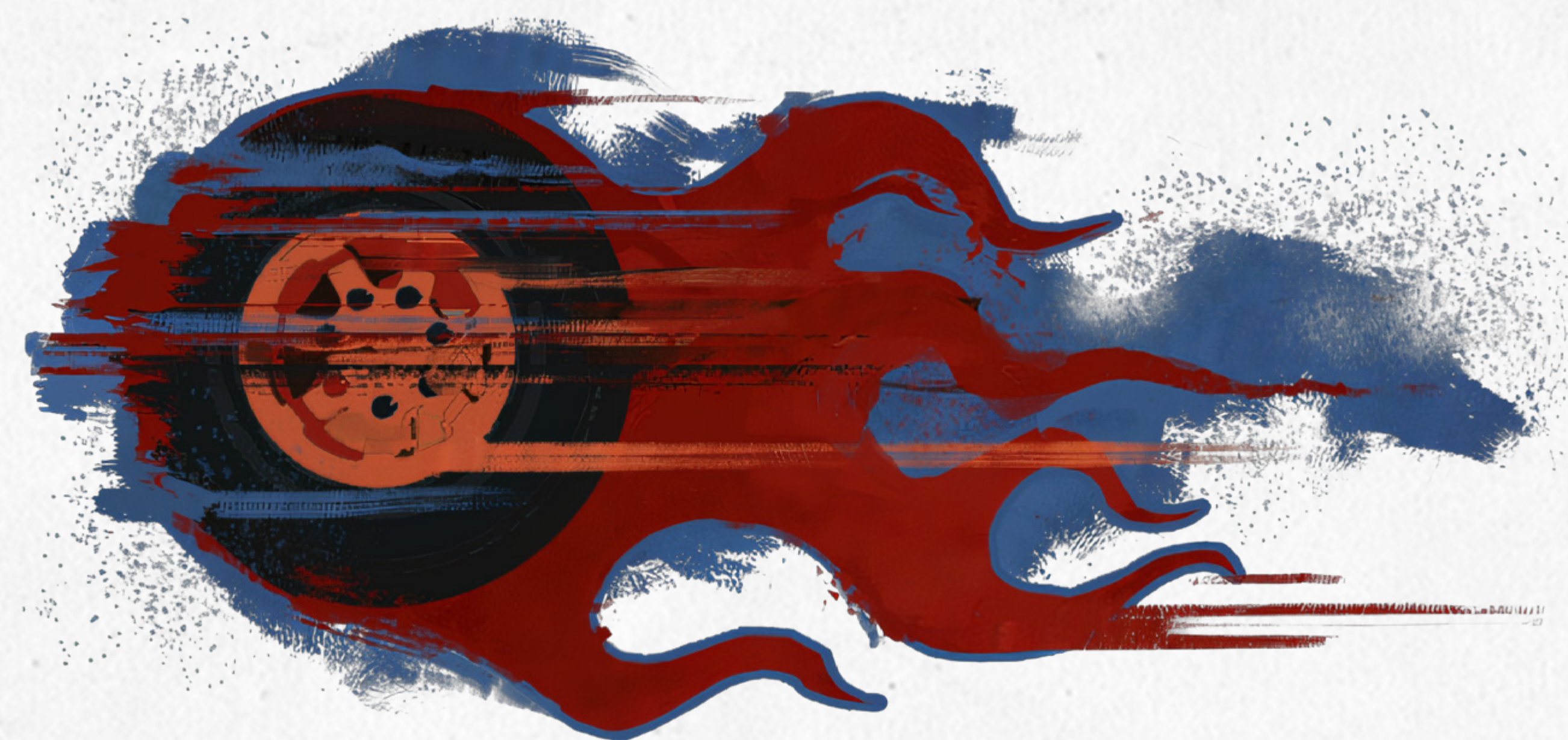




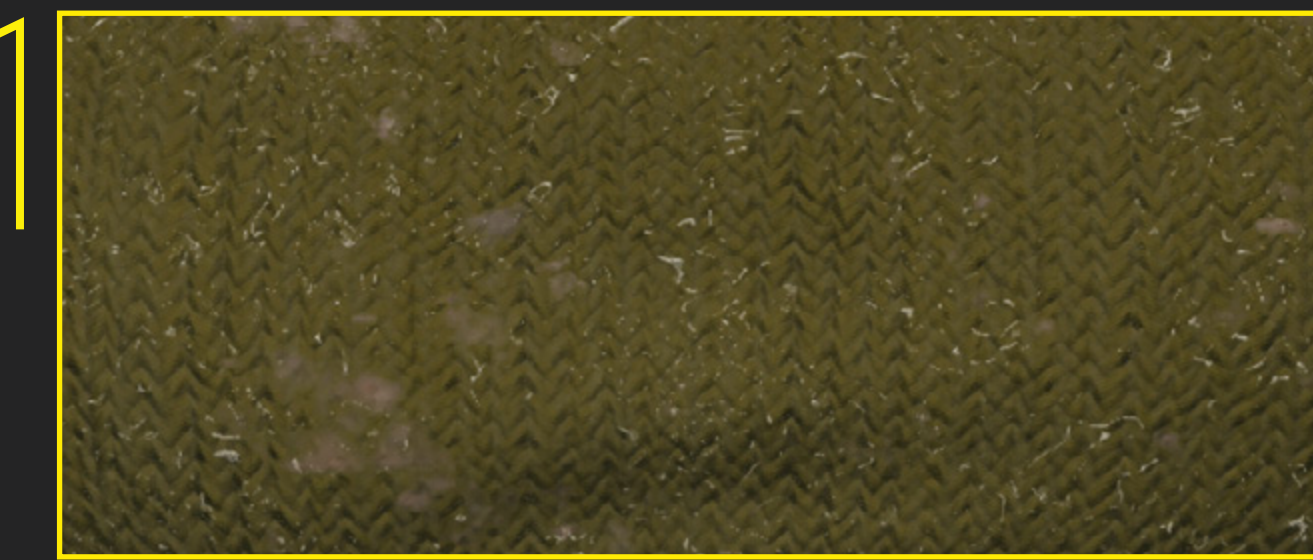
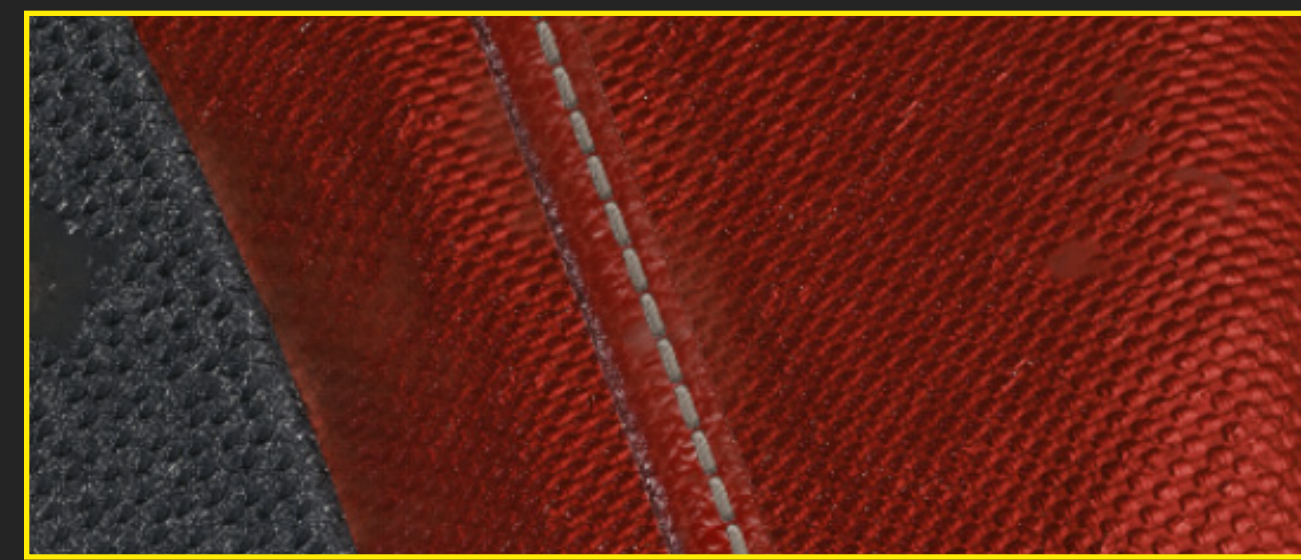














PANTALONES









CALZADO









GUANTES





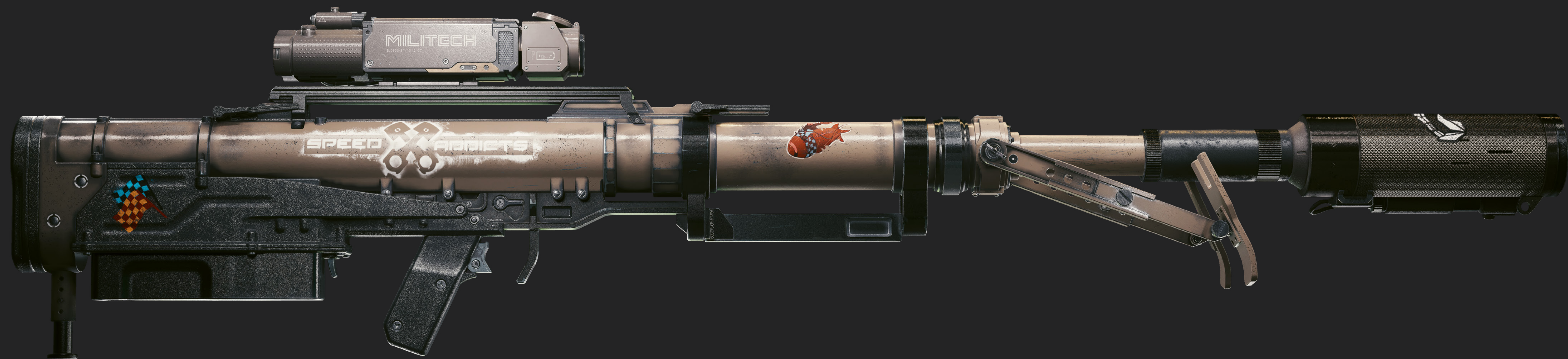


## ARMAS

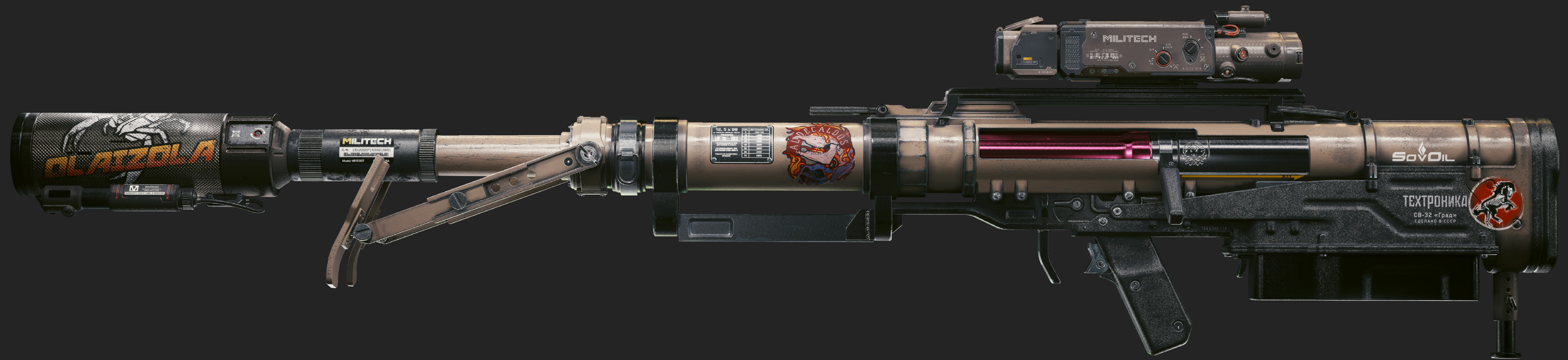
# JUSTICIERO

El infalible fusil de francotirador de Panam, el Justiciero, es una señora arma. Presume de una mayor velocidad de recarga, una precisión letal, y además viene equipado con un silenciador y una mira de Militech, por lo que es un arma de lo más fiable. El fusil está cubierto de pegatinas y parches que reflejan los buenos años de uso que le ha dado la nómada de los Aldecaldo.

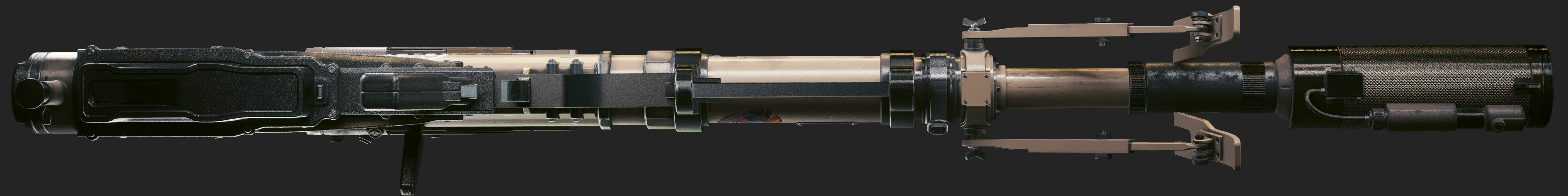




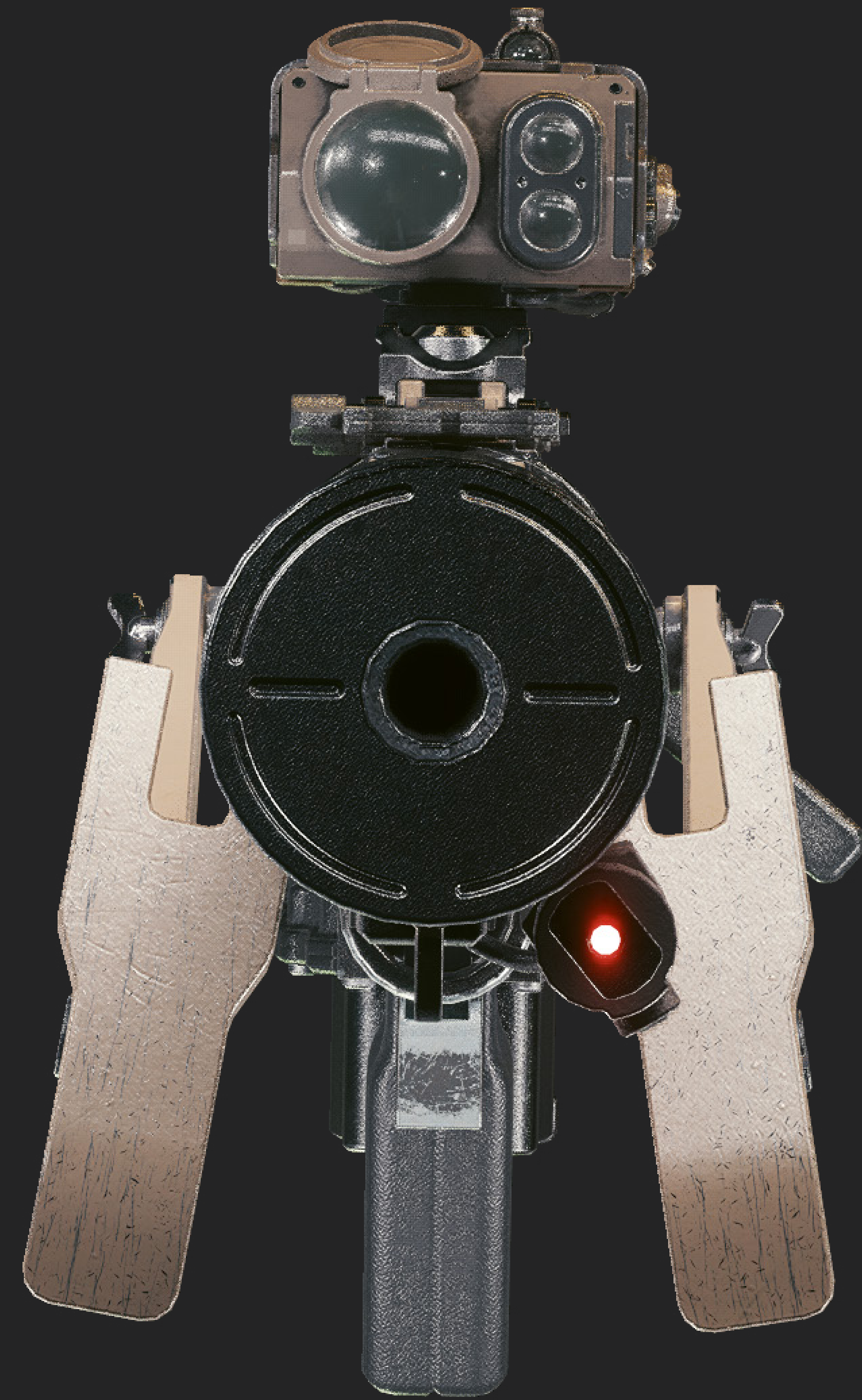














# DIRECTRICES PARA CONTENIDO DE FANS

Valoramos muchísimo todo el trabajo que dedican los miembros de nuestra comunidad para demostrar cuánto les encantan nuestros juegos y, para apoyar esta iniciativa, hemos elaborado unas [Directrices para contenido de fans](#). Seguidlas a la hora de crear, llevar puesto y exhibir vuestros cosplays. En otras palabras:

## SÍ PUEDES

- crear cosplays inspirados en nuestros juegos
- exhibirlos en tus canales de redes sociales
- llevarlos en congresos, ferias, reuniones, etc.

## NO DEBES

- crear cosplays para venderlos
- usar tus cosplays para dar publicidad a otras empresas o productos
- afirmar que CD PROJEKT RED te patrocina oficialmente
- hacer cualquier cosa que resulte ofensiva o ilegal llevando puesto el cosplay





