



GUIA DE
COSPLAY **PHANAM**
PALMER



PERSONAGEM

PANAM PALMER

Panam é uma Nômade do clã dos Aldecaldos, uma família unida de espíritos livres itinerantes – mas por adoção, não por nascimento. Ela largou a família para trabalhar como mercenária, exatamente o envolvimento com o mundo podre de corpos e cyberpunks que os Aldecaldos fazem questão de evitar. Ela, no entanto, nunca perdeu o amor pela liberdade nem a ligação com sua família de longa data.

CORPO TODO





SEM CASACO





CABEÇA









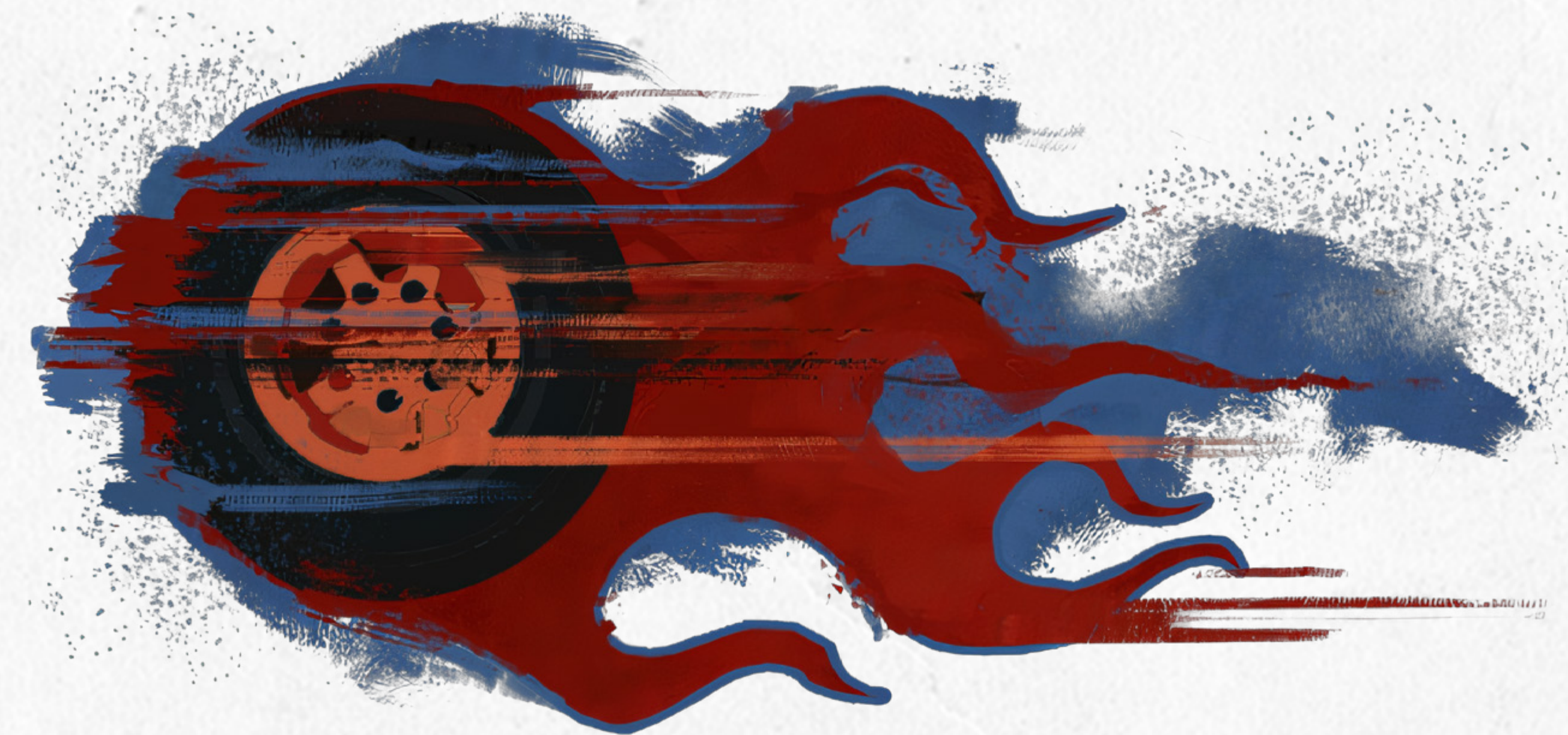












LOGOS



SEM CASACO

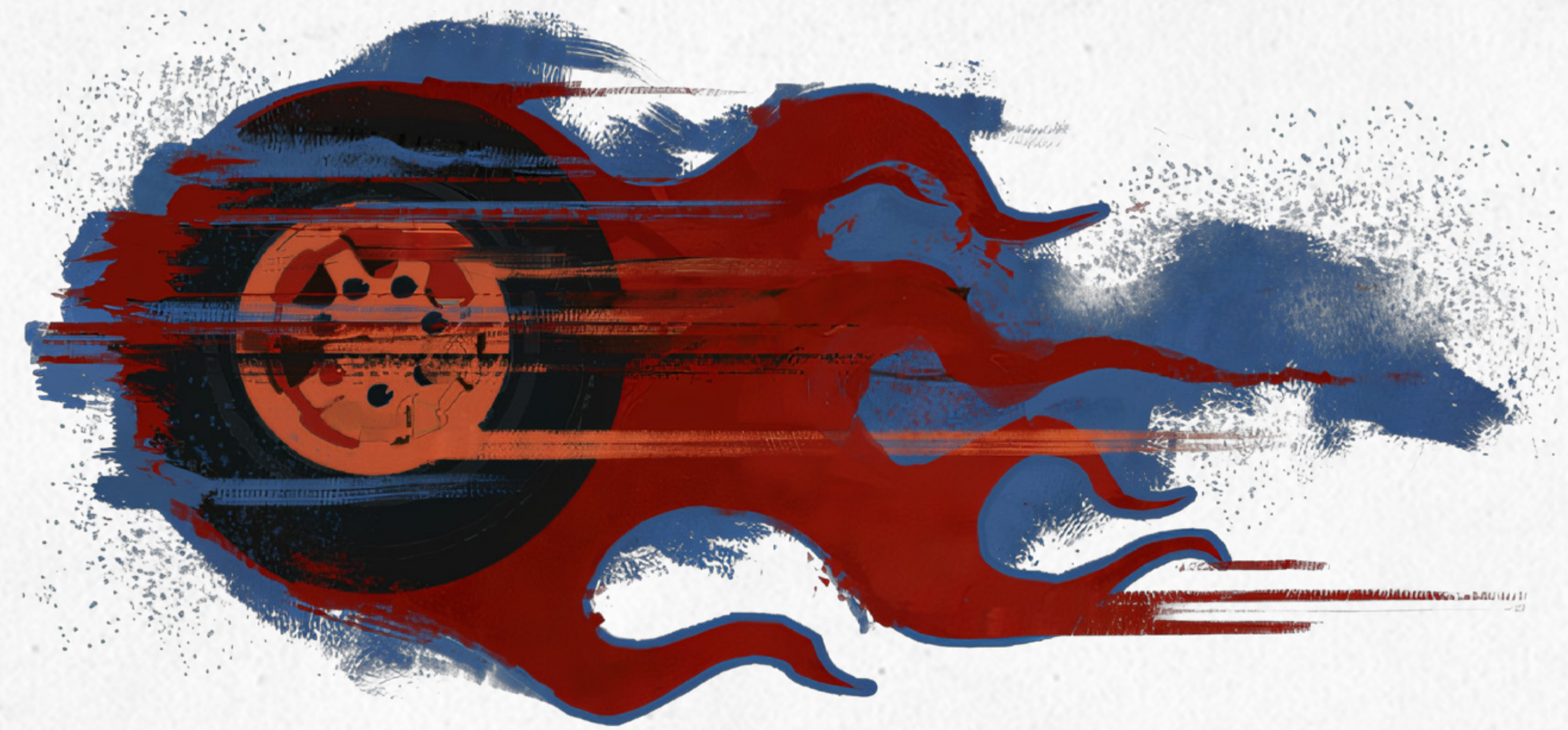


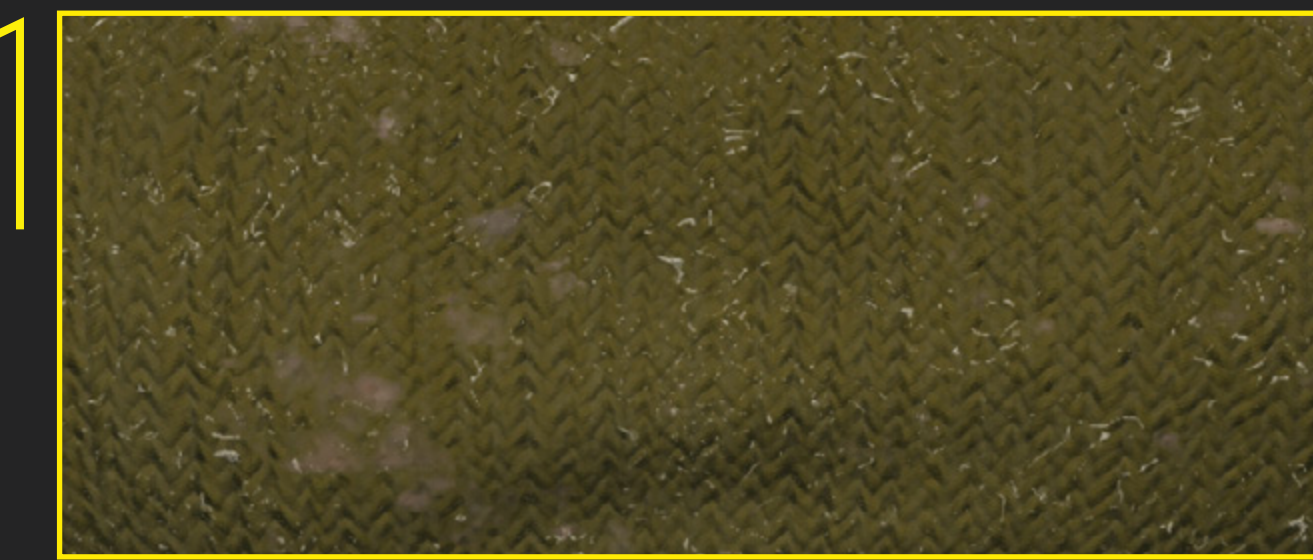
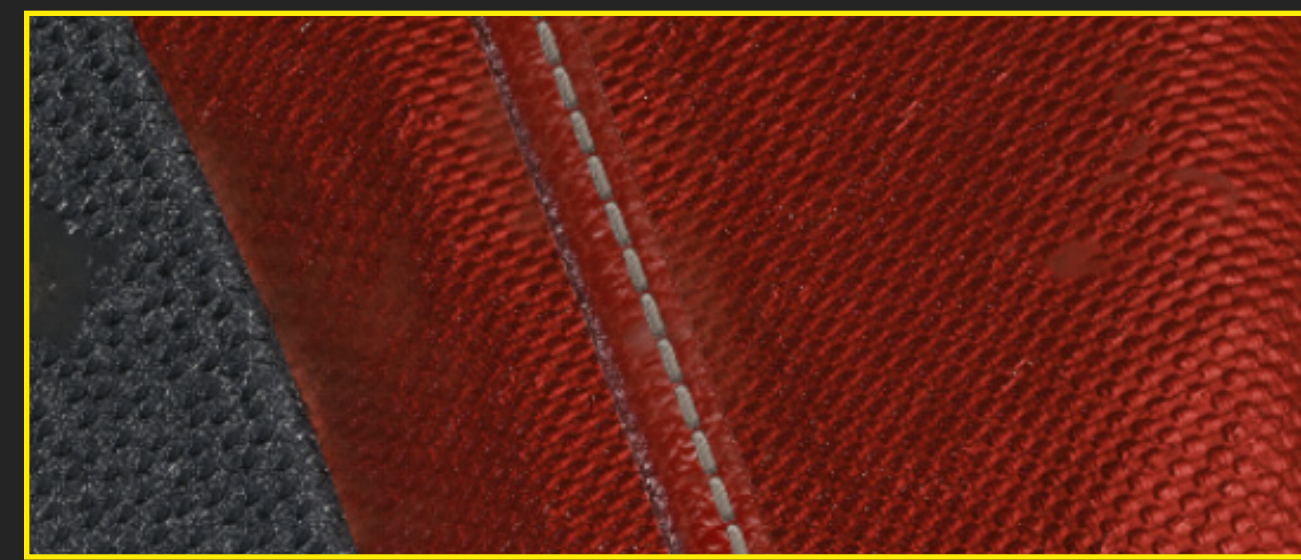






LOGOS





CALÇAS





SAPATOS





LUVAS

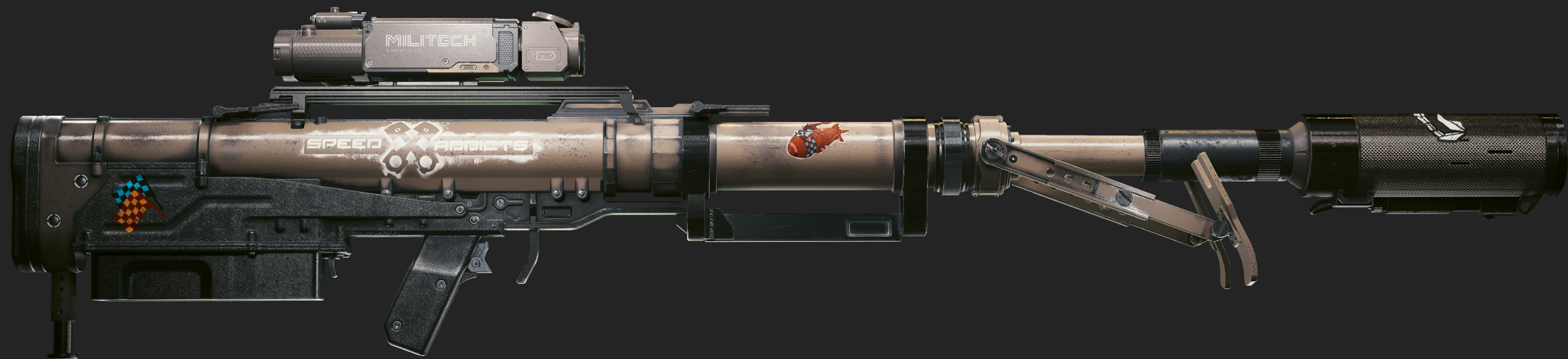




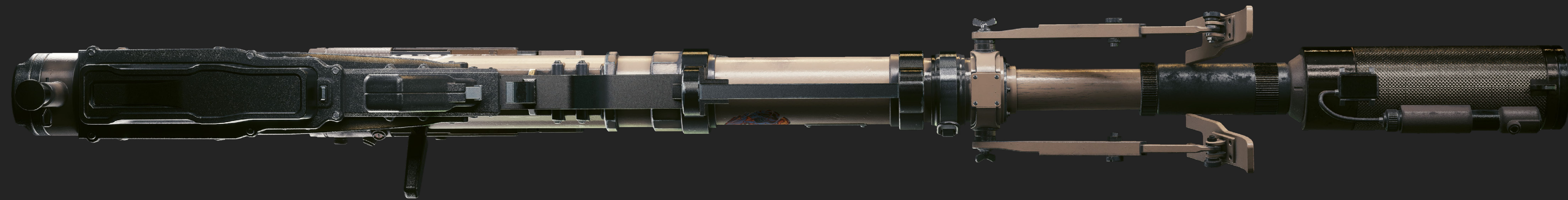
ARMAS

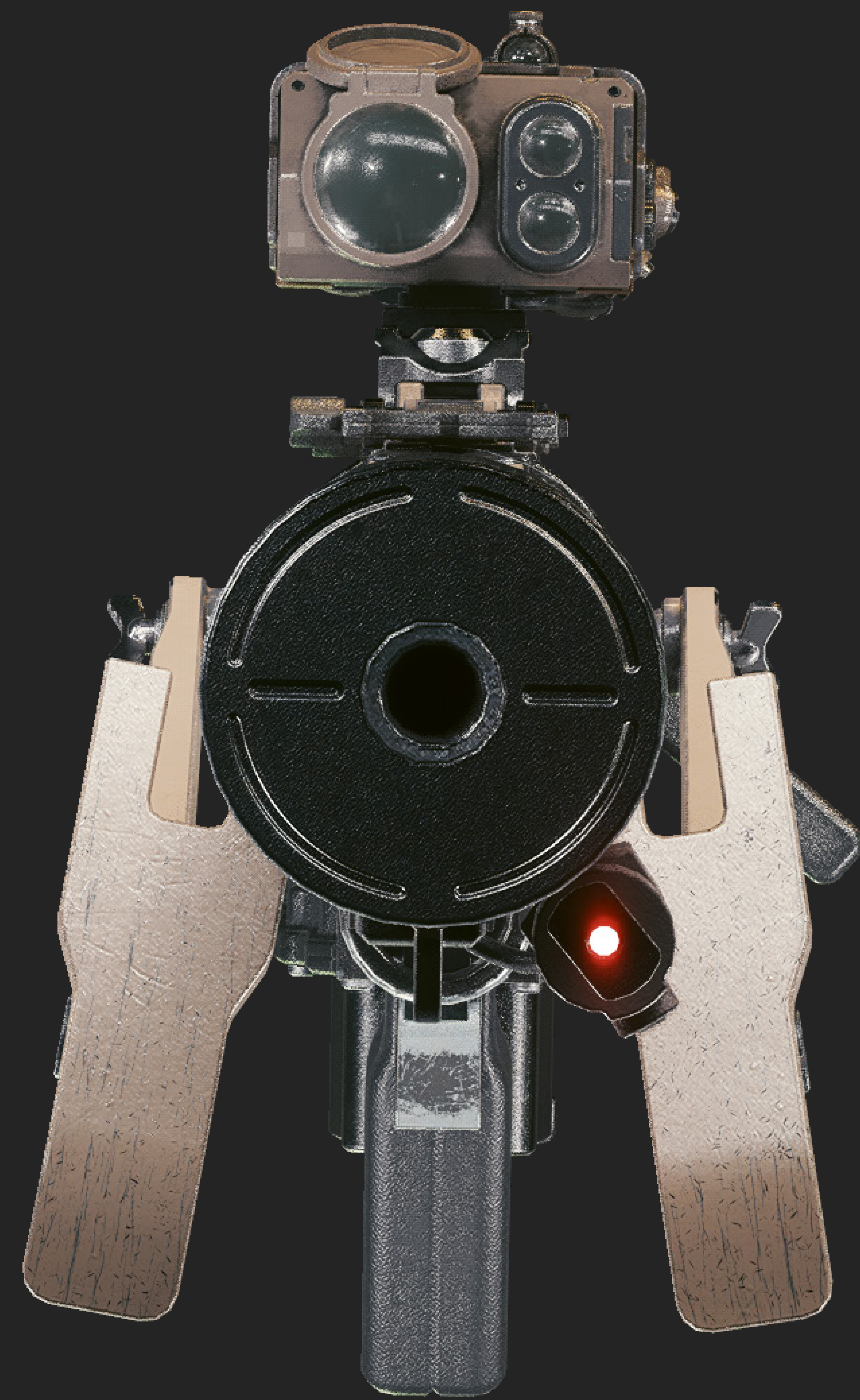
SENTINELA

O Sentinel é o fuzil de precisão confiável da Panam – uma arma que é um monstro. Tem velocidade de recarga aumentada e precisão letal, equipado com um supressor e uma mira Militech, o que faz dele um fuzil com o qual se pode sempre contar. A arma vem decorada com adesivos e emblemas para refletir seus anos de bom uso pelos nômades Aldecaldos.









DIRETRIZES DE CONTEÚDO PARA FÃS

Valorizamos e apreciamos todo o trabalho da nossa comunidade para demonstrar seu amor pelos nossos jogos e, como material de apoio, elaboramos as [Diretrizes de Conteúdo para Fãs](#). Lembre-se de segui-los ao criar, usar e exibir seu cosplay.

Em resumo:

O QUE FAZER

- criar cosplays inspirados em nossos jogos
- mostrá-los em seus canais de mídia social
- usá-los em feiras, encontros, convenções etc.

O QUE NÃO FAZER

- criar cosplays para vender
- usar cosplays para promover outras empresas/produtos
- afirmar que você tem patrocínio oficial da CD PROJEKT RED
- qualquer coisa ofensiva ou ilegal enquanto estiver no cosplay



