



РУКОВОДСТВО
ПО КОСПЛЕЮ
ПАНАМ ПАЛМЕР



ПЕРСОНАЖ

ПАНАМ ПАЛМЕР

Панам – кочевница из Альдекальдо, семьи свободолюбивых бродяг, которые удочерили её ещё в детстве. Она ушла из клана, чтобы стать наёмницей и пробиться в мир корпораций, который Альдекальдо всегда презирали. Однако в ней до сих пор жива любовь к свободе, и она по-прежнему привязана к своей большой семье.

ВСЁ ТЕЛО





БЕЗ КУРТКИ





ГОЛОВА









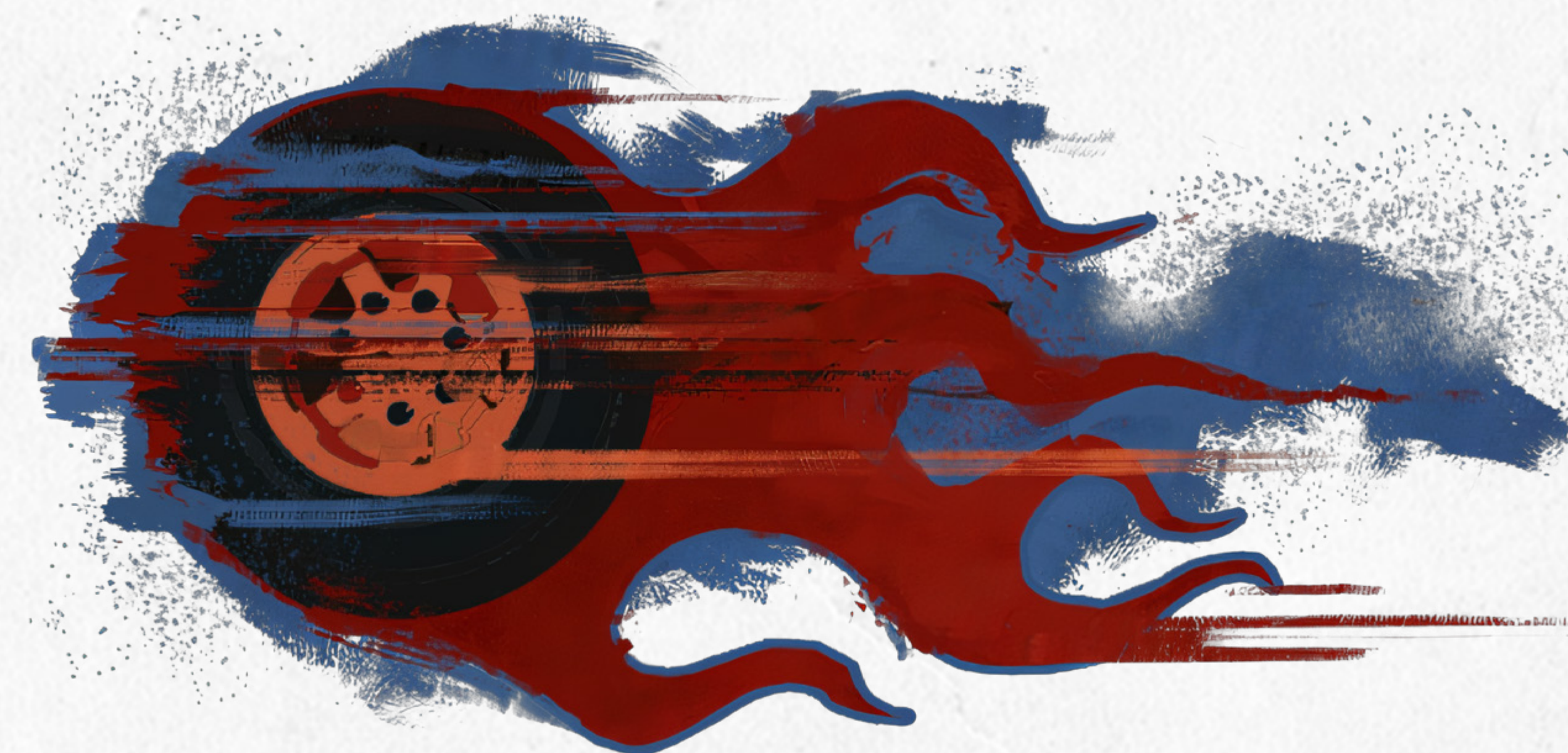














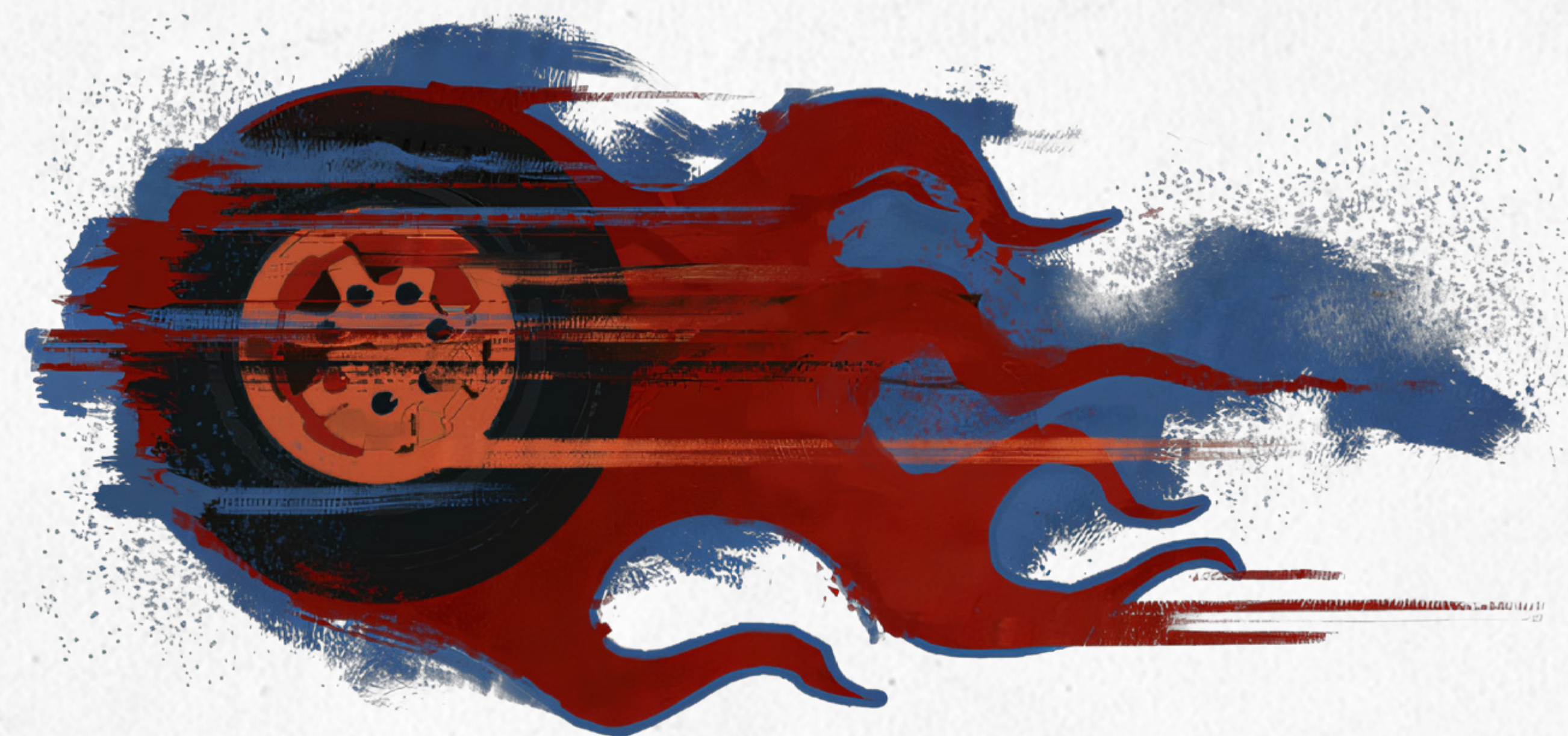
БЕЗ КУРТКИ

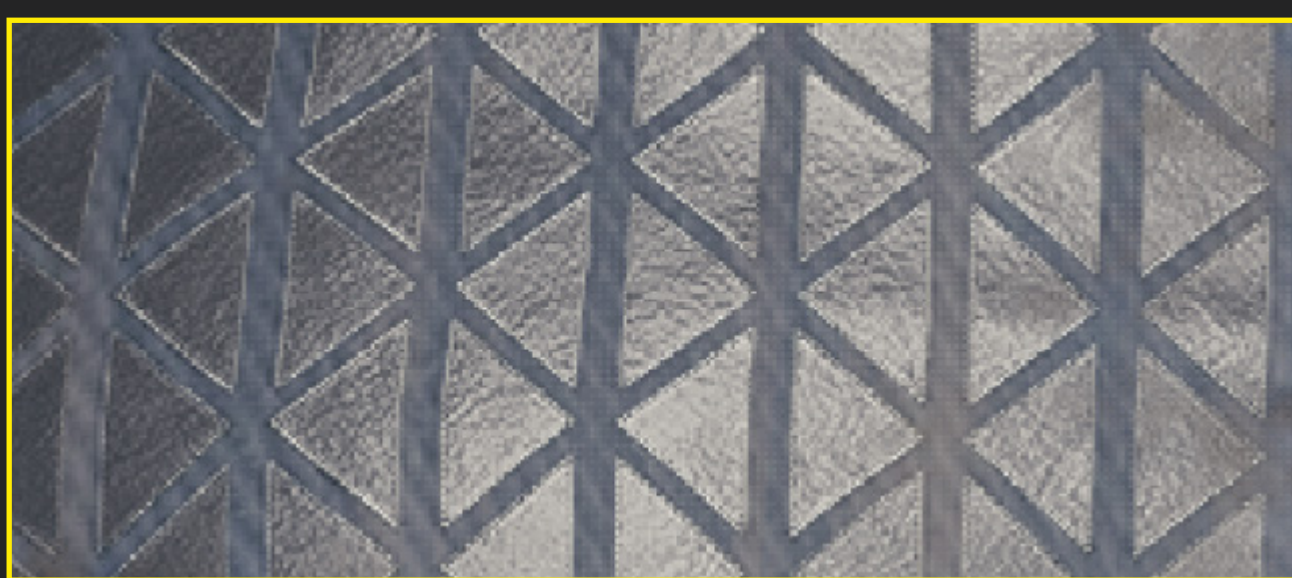
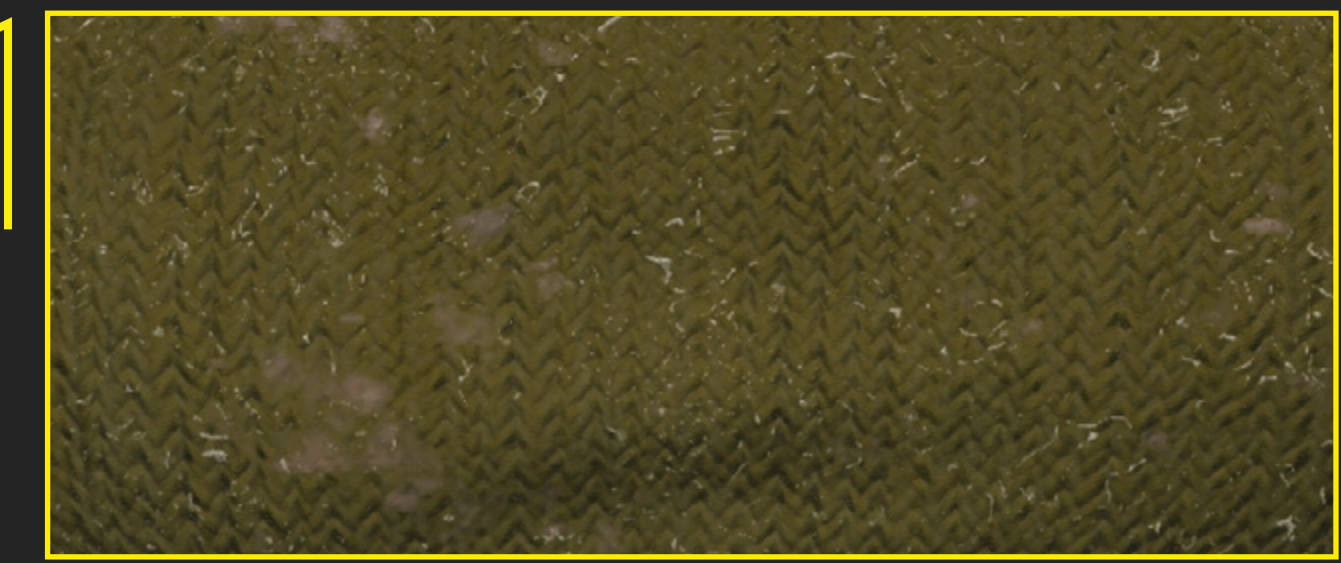
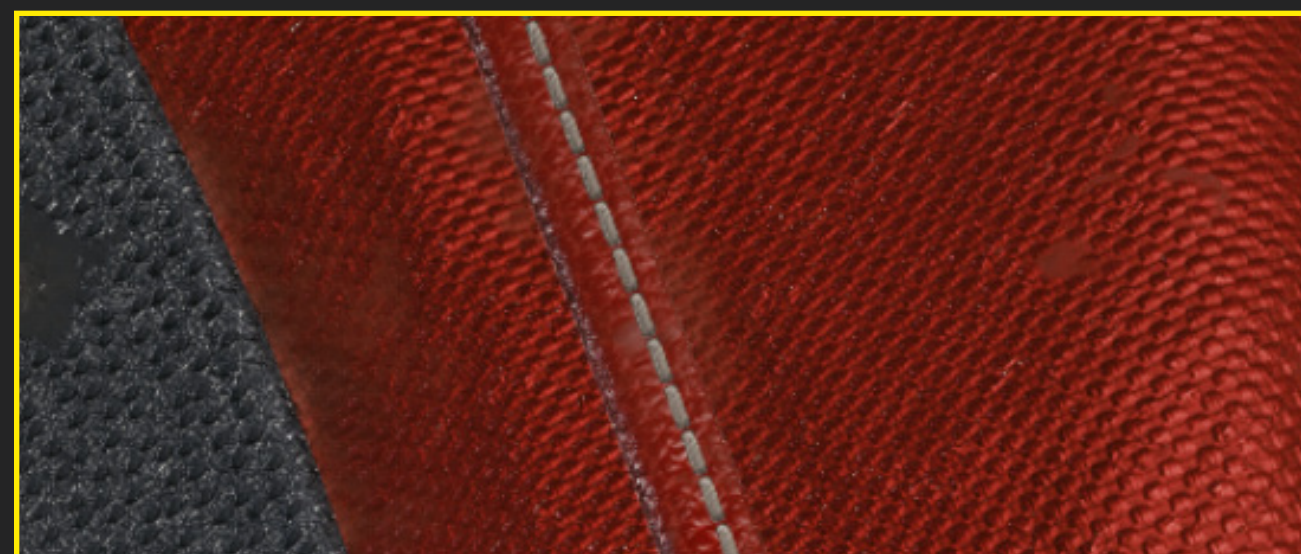












ШТАНЫ



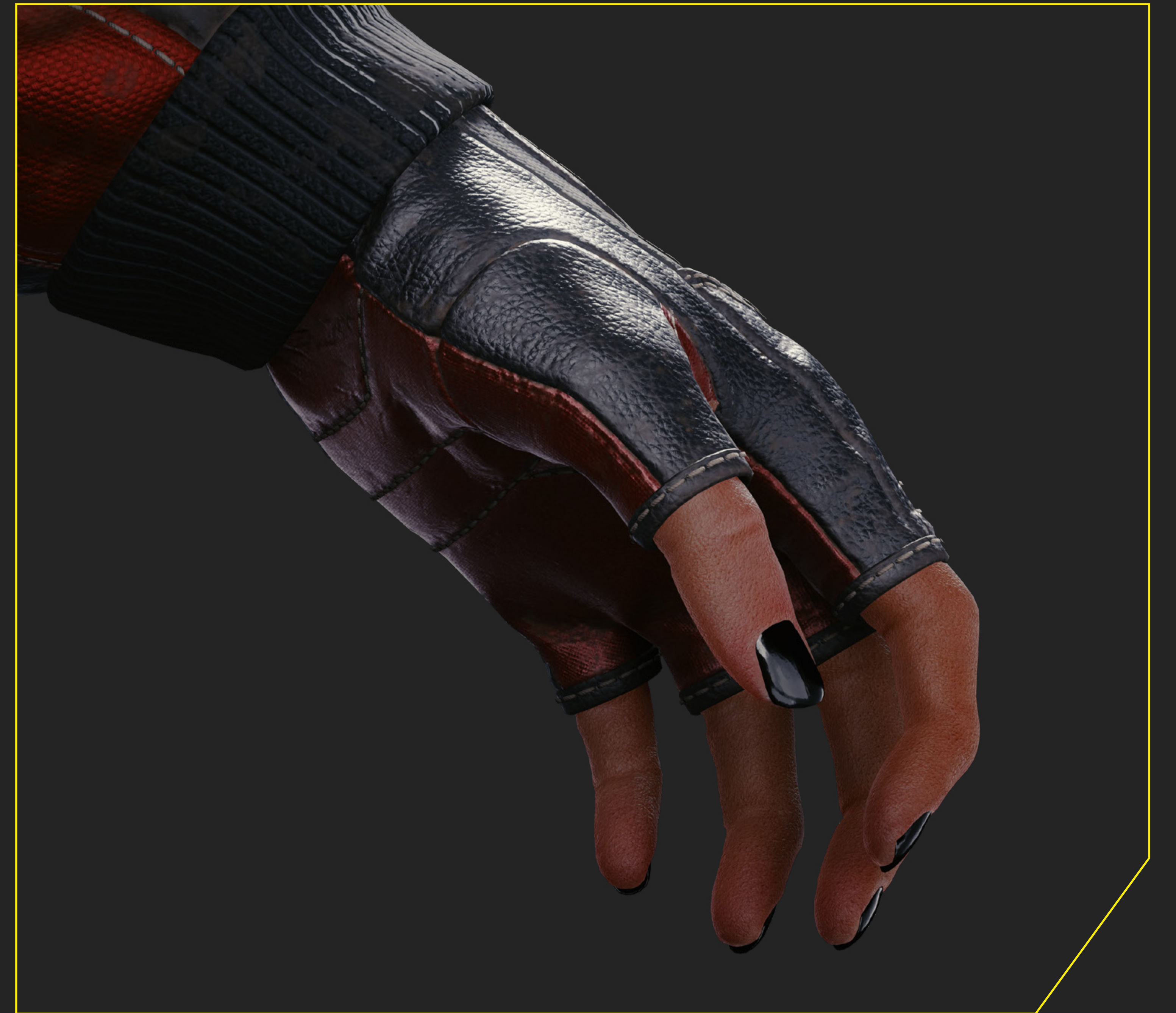


ОБУВЬ





ПЕРЧАТКИ

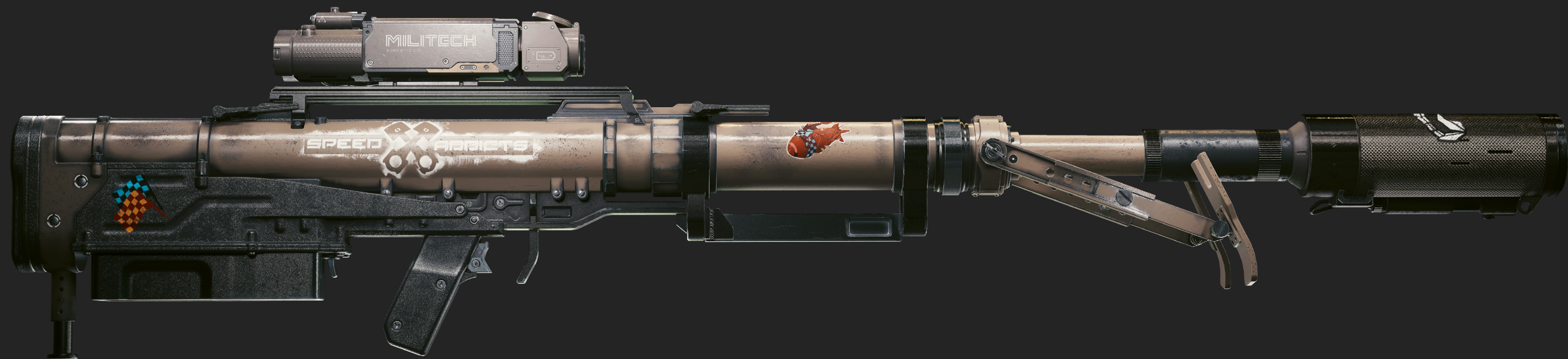


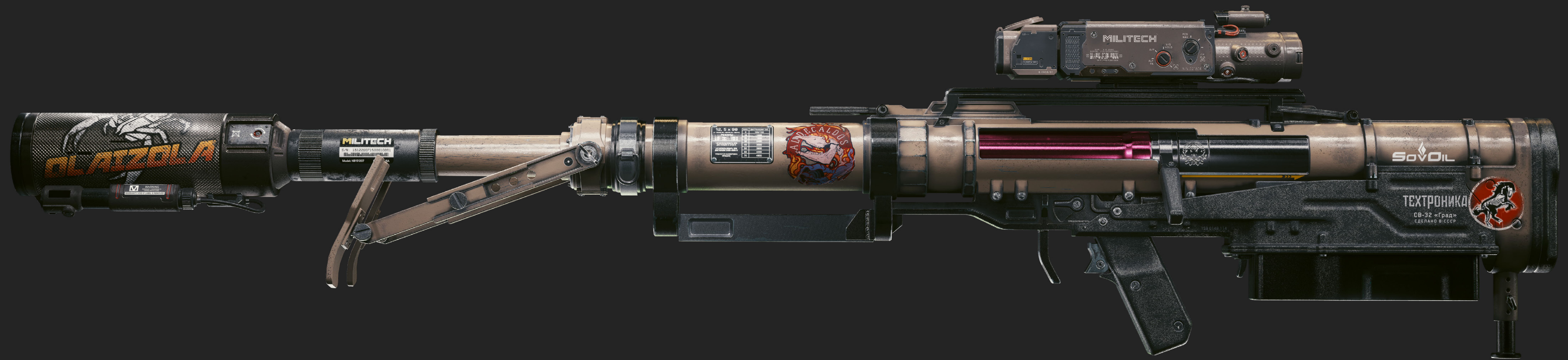


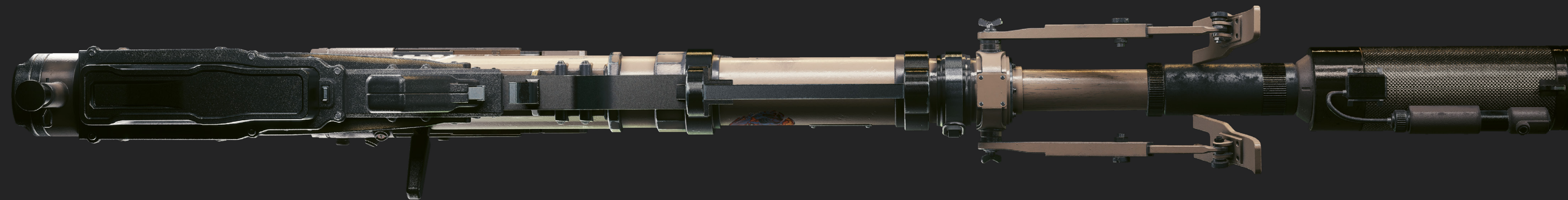
ОРУЖИЕ

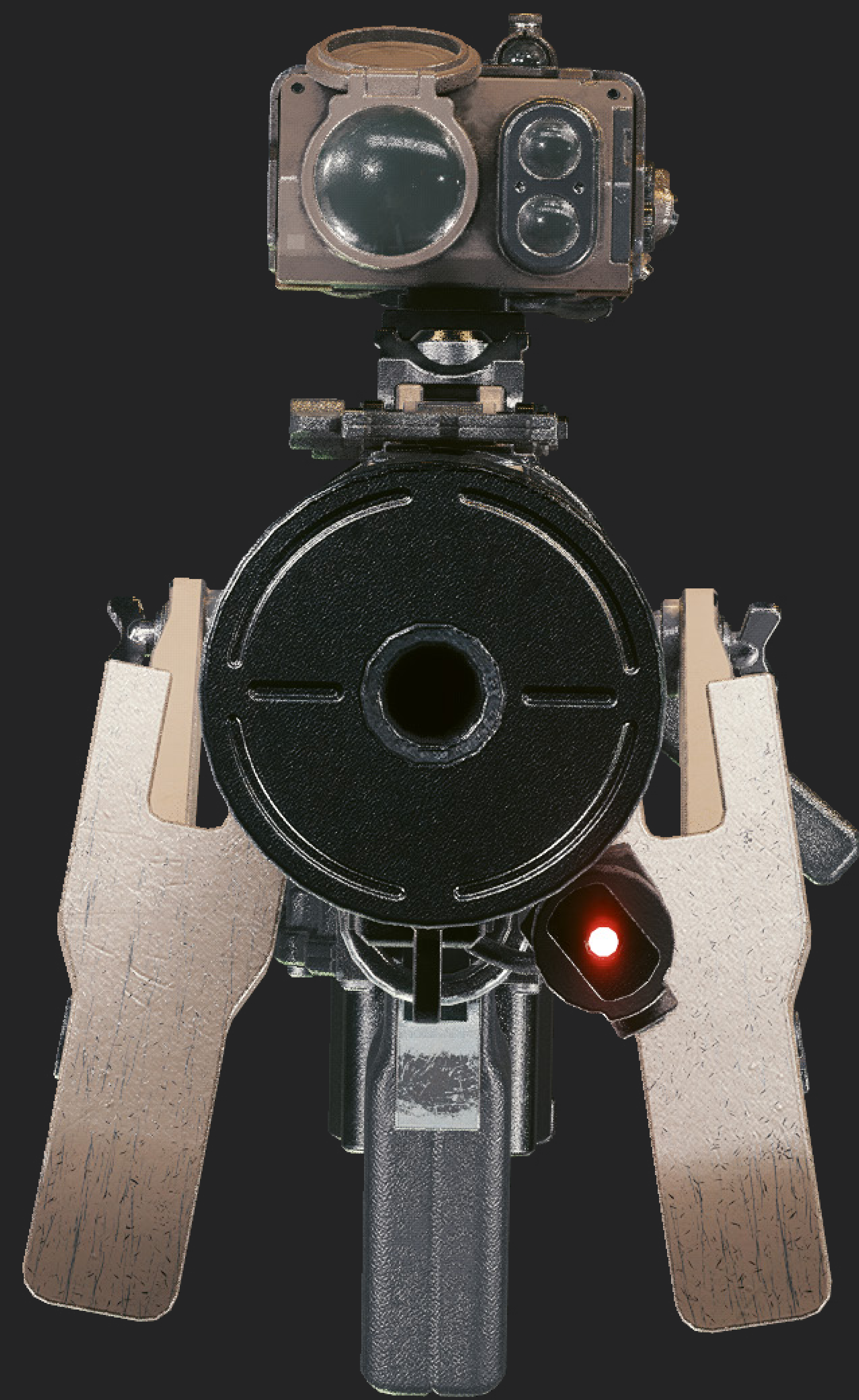
НАДЗОР

«Надзор» – это верная снайперская винтовка Панам, настоящий монстр в своём классе. Перезаряжается быстро, стреляет точно, снаряжена глушителем и прицелом от «Милитеха» – идеальный выбор для трудных ситуаций. Она покрыта рисунками и наклейками, по которым можно проследить всю её историю в семье Альдекальдо.









РУКОВОДСТВО ПО ФАН-КОНТЕНТУ

Творчество нашего сообщества – это прямое доказательство любви к нашим играм, и мы очень его ценим. Чтобы поддержать авторов творческих работ, мы составили [руководство по созданию фан-контента](#). Пожалуйста, следуйте ему, когда создаете или показываете косплей. Вот краткий набор правил:

МОЖНО:

- создавать косплей по мотивам наших игр,
- показывать его в социальных сетях,
- выступать с ним на выставках, конференциях, фестивалях, встречах и т.д.

НЕЛЬЗЯ:

- создавать косплей на продажу,
- использовать косплей для продвижения услуг или продуктов сторонних компаний,
- утверждать, что вас официально спонсирует CD PROJEKT RED
- делать что-нибудь незаконное или оскорбительное, находясь в образе персонажа из нашей игры.



