



PORRHONIK
COSPLAYGIRL
RITA WHEELER



POSTAĆ

RITA WHEELER

Po latach stania na bramce u Lizzie, Rita nie potrzebuje Kiroshi, by prześwietlić pacjenta na wylot – wystarczy jeden rzut oka, by wiedzieć, kto będzie spokojny, a kto narobi problemów. Jeśli należysz do tych pierwszych, masz szczęście. Jeśli do tych drugich – lepiej wiesz.

CAŁE CIAŁO





GŁOWA







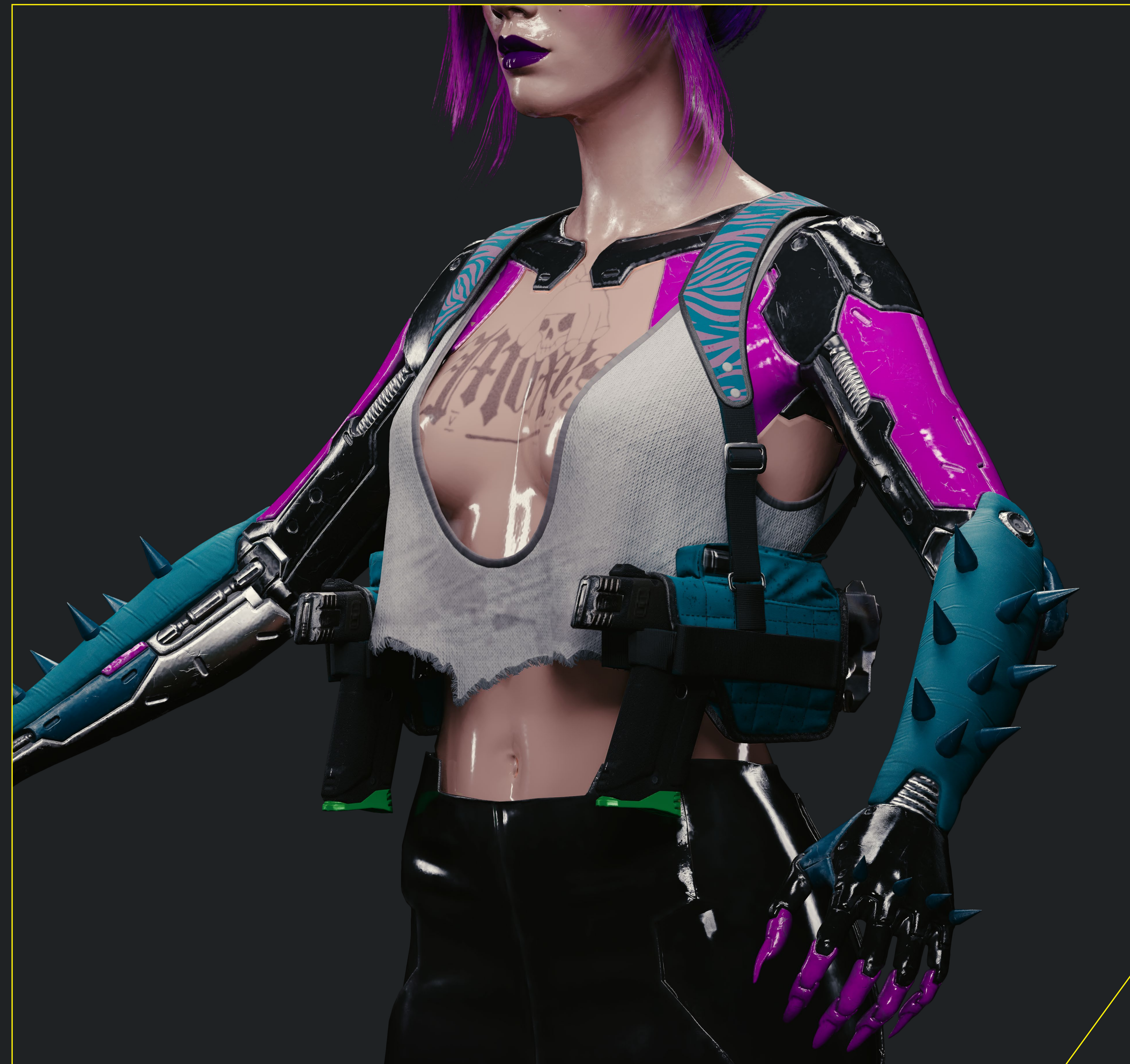
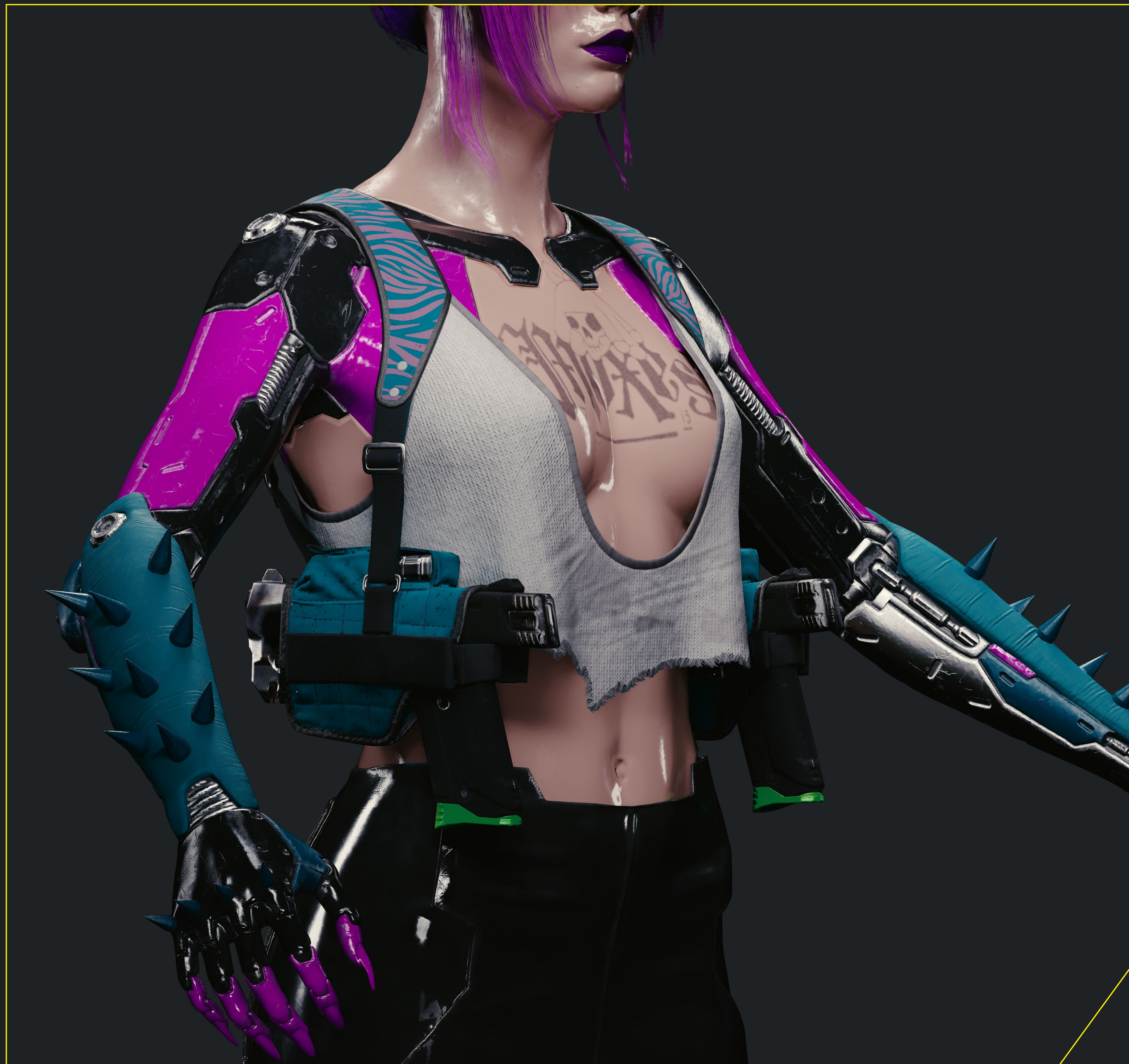








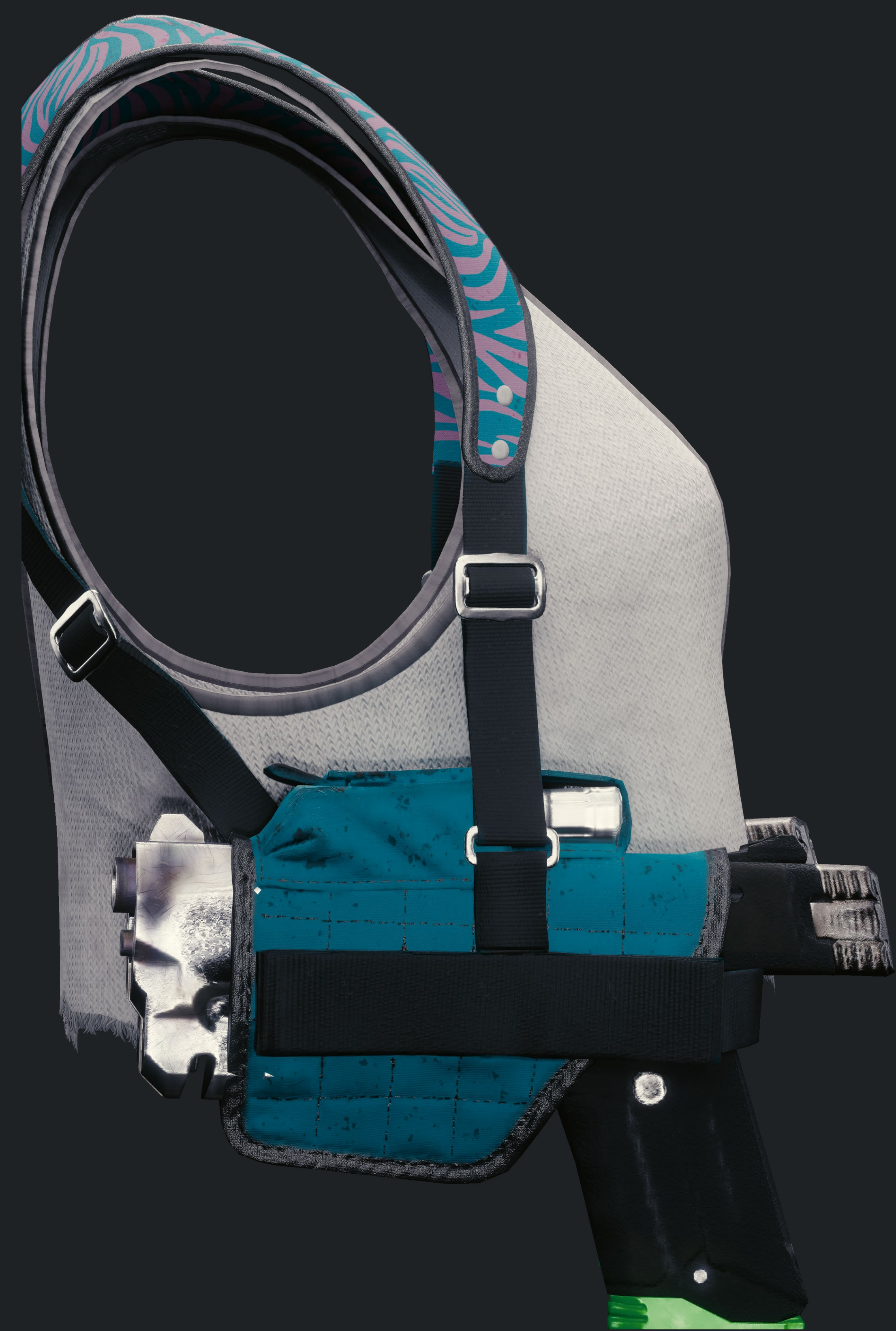




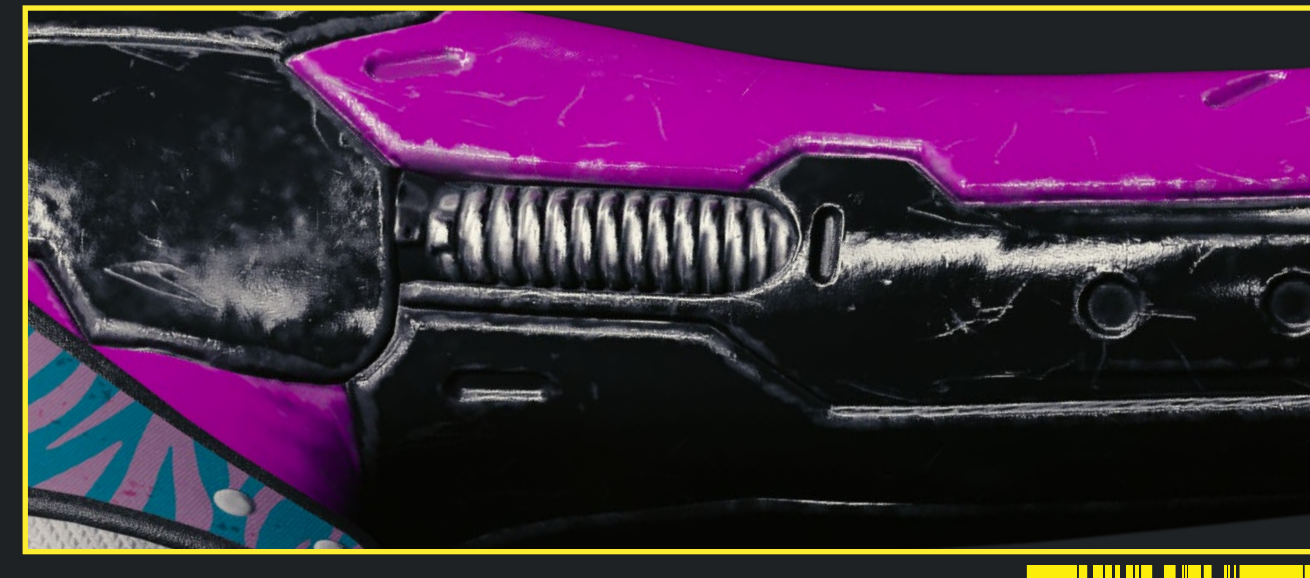
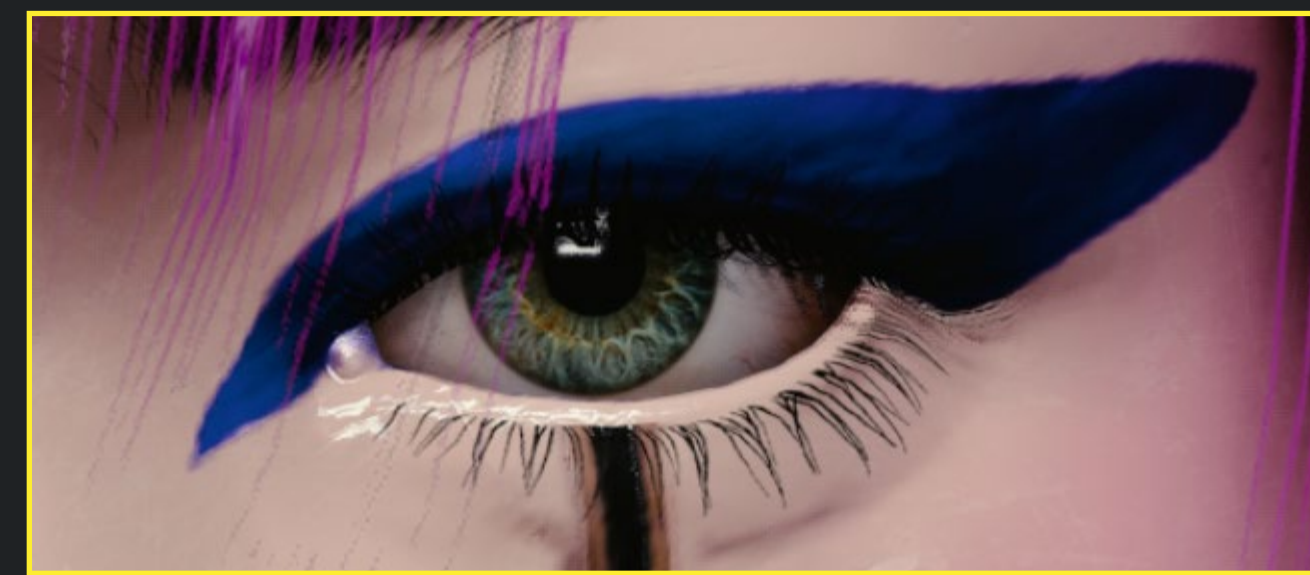


KOSZULKA









SPODNIE

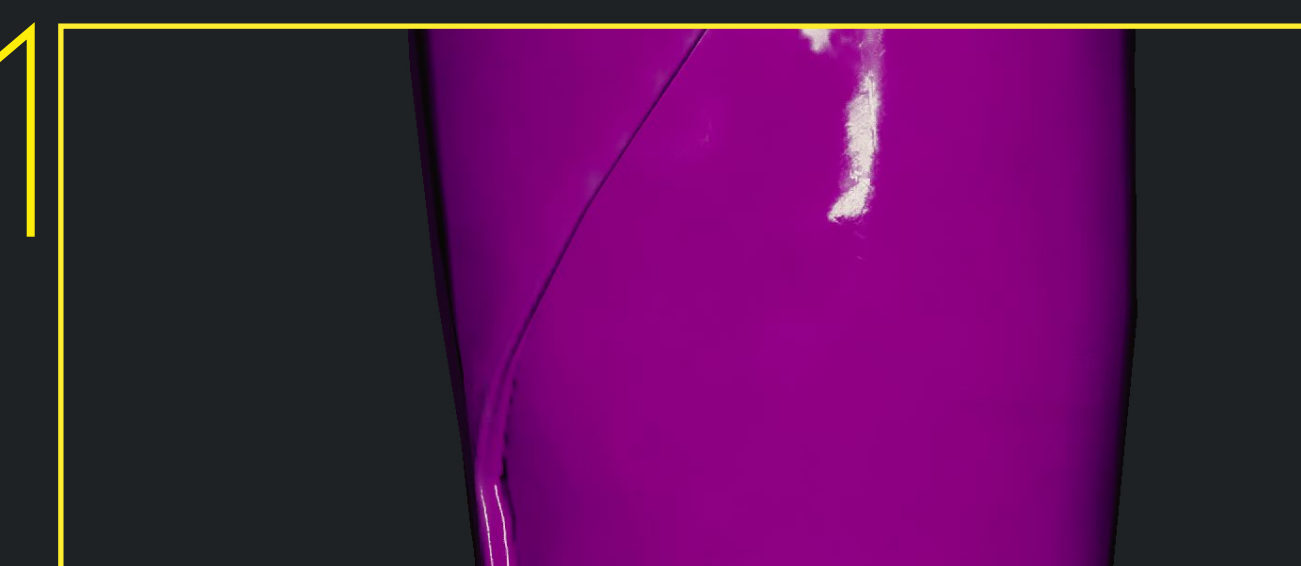




BUTY



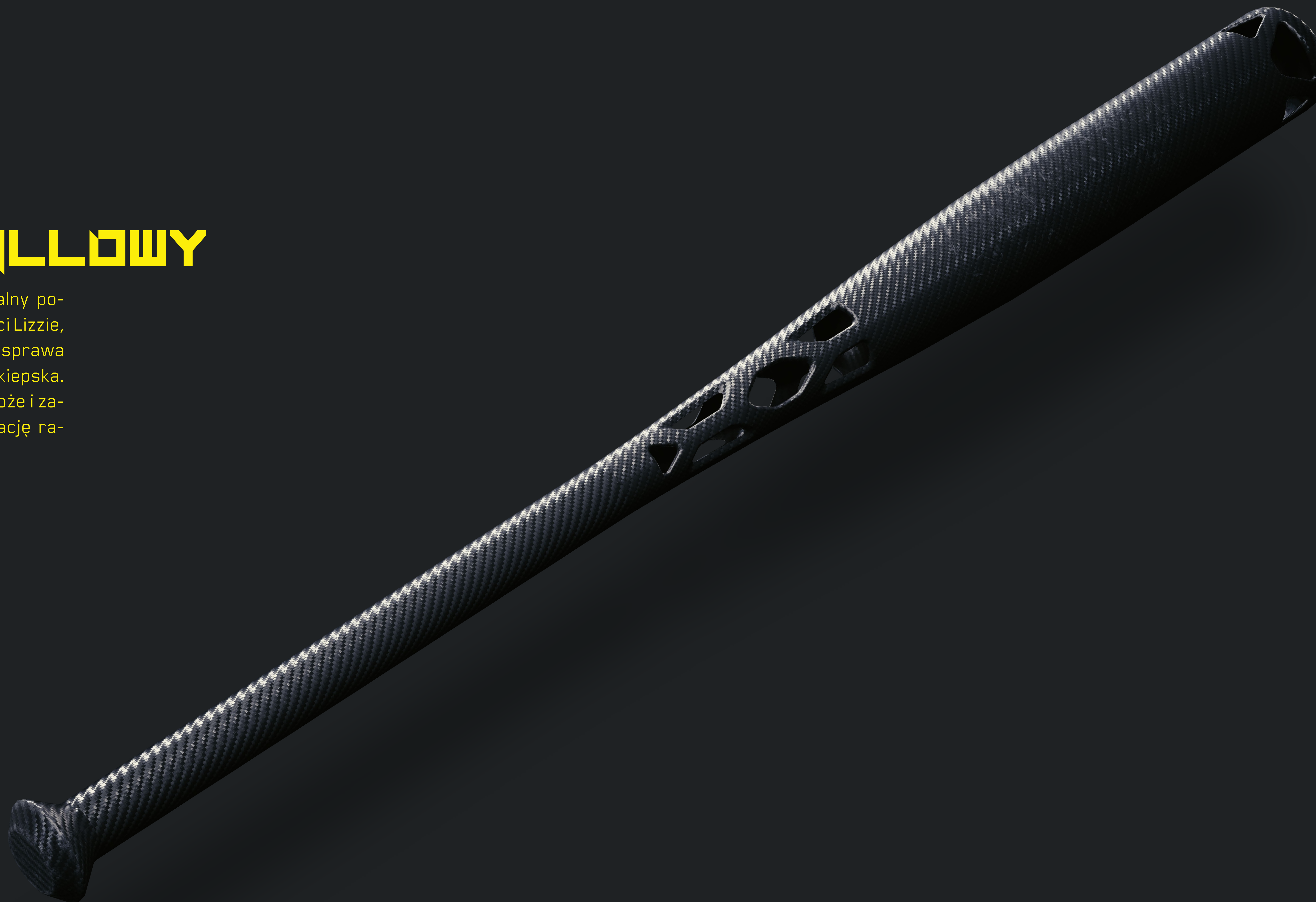




BRÓŃ

KIJ BASEBALLOWY

Jeśli ktoś wpadnie na genialny pomysł zakłócenia spokoju gości Lizzie, czeka go audyencja u Rity, a sprawa robi się, mówiąc delikatnie, kiepska. Dostać tym baseball'em to może i zaszczyt, ale na żadną nobilitację raczej nie licz.









ZASADY DOTYCZĄCE TREŚCI FANOWSKICH

Bardzo doceniamy wkład społeczności, która uwielbia nasze gry. Aby ją wesprzeć, przygotowaliśmy [zasady dotyczące treści fanowskich](#). Prosimy pamiętać o przestrzeganiu ich podczas tworzenia, noszenia i prezentowania cosplayów. Innymi słowy:

TAK

- twórzcie cosplaysy inspirowane naszymi grami
- pokazujcie je w swoich mediach społecznościowych
- zakładajcie je na konwenty, targi, spotkania, itp.

NIE

- nie twórzcie cosplayów na sprzedaż
- nie używajcie cosplayów do promowania innych firm/produktów
- nie twierdźcie, że jesteście oficjalnie sponsorowani przez CD PROJEKT RED
- w trakcie noszenia cosplayu nie róbcie niczego obraźliwego ani nielegalnego



