



РУКОВОДСТВО
ПО КОСПЛЕЮ
РИТА УИЛЕР

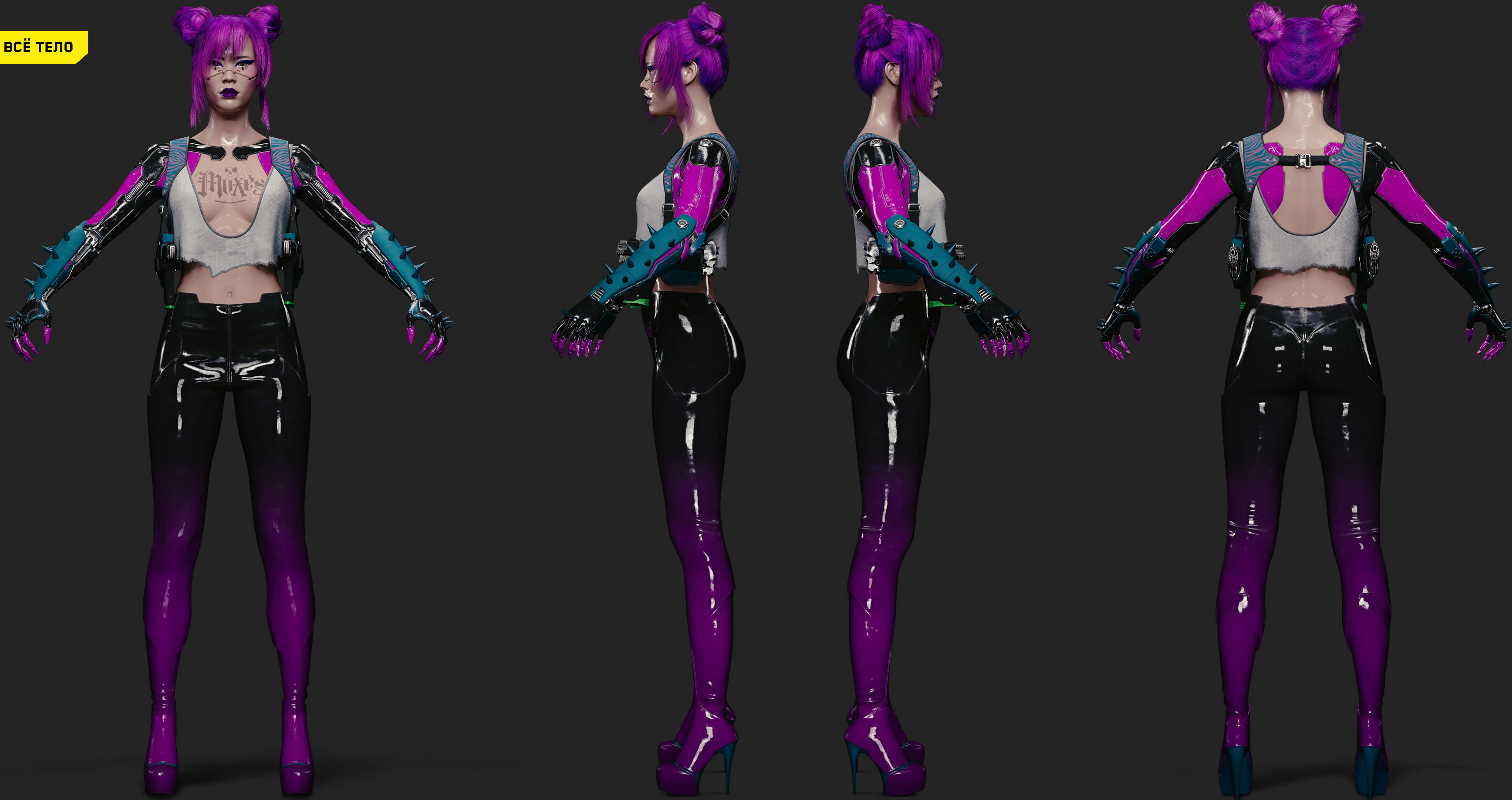


ПЕРСОНАЖ

РИТА УИЛЕР

Рита состоит в банде «Шельмы» и работает вышибалой в клубе «Лиззис», их главной базе. Именно Рита встречает клиента при входе и решает, пустить ли его в клуб или же дать пинка под зад. Опыта у неё не занимать, так что она легко распознает потенциального возмутителя спокойствия, но если ты нормальный чумба, то тебя всегда встретят с распротёртыми объятиями и ласковой улыбкой.

ВСЁ ТЕЛО





ГОЛОВА















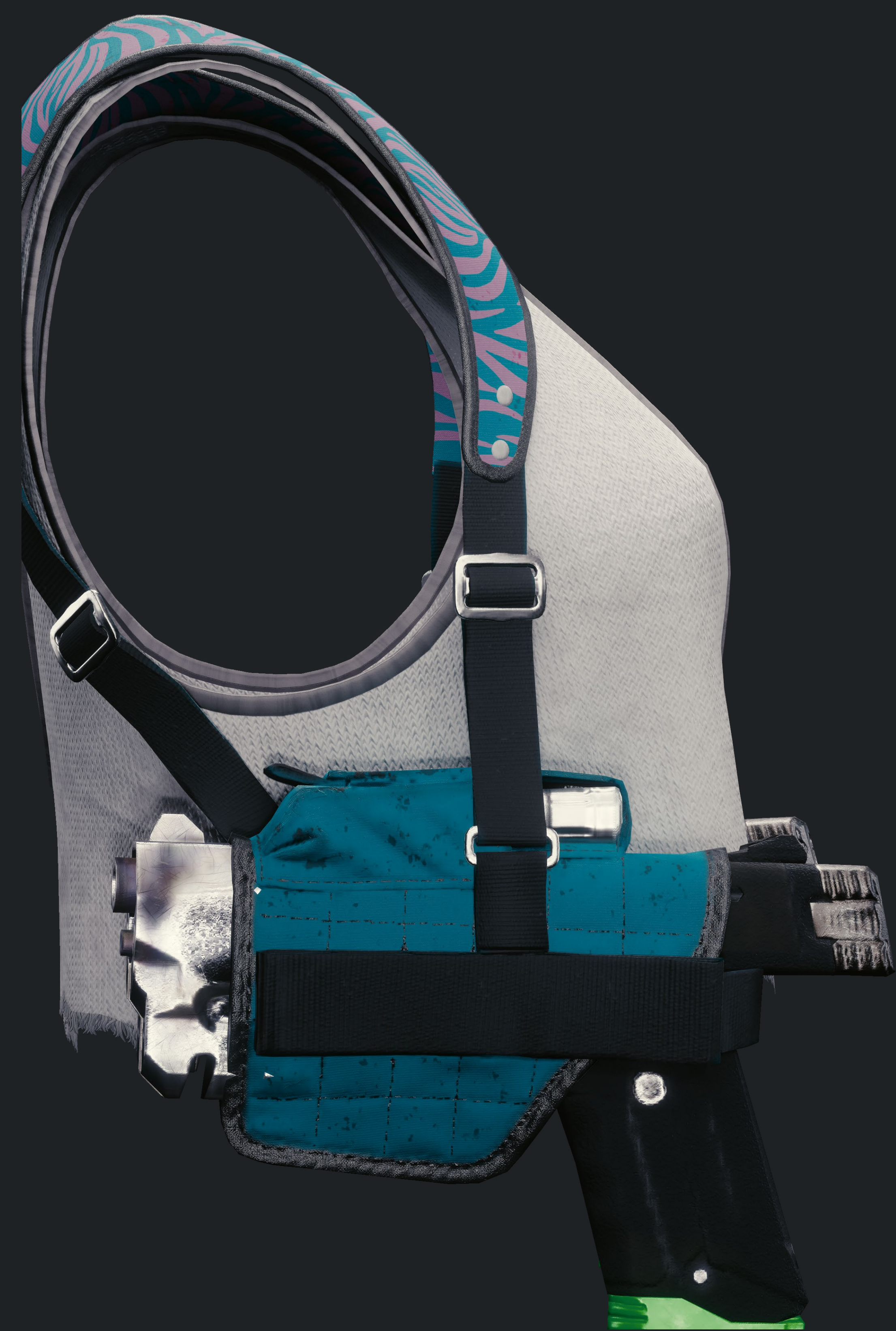






ТОП









ШТАНЫ

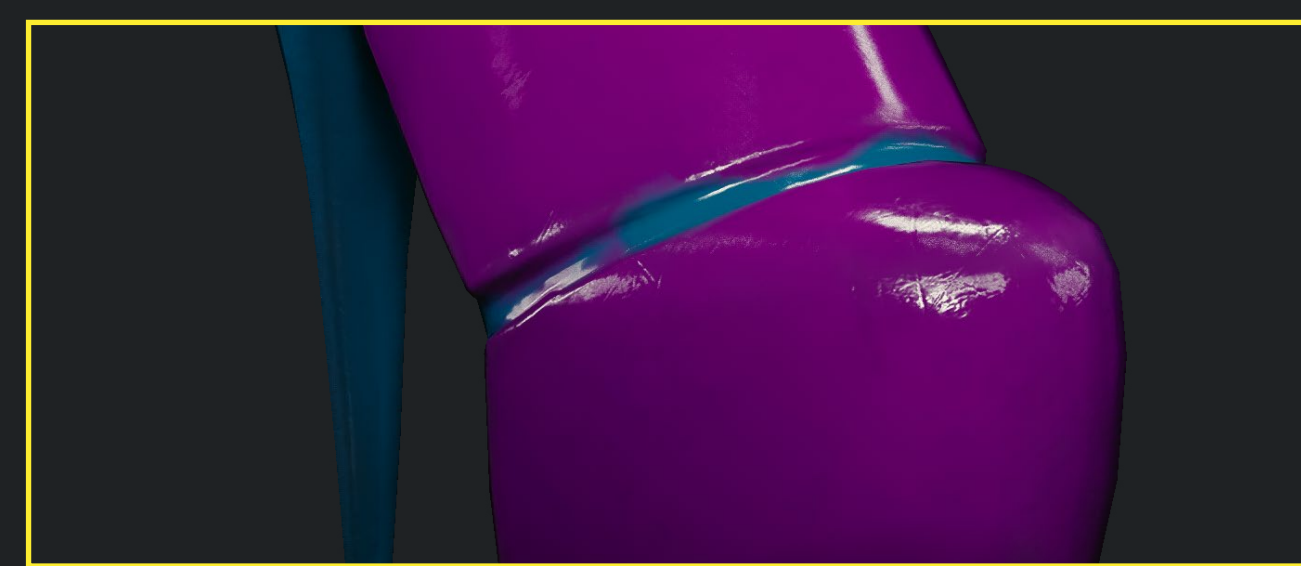
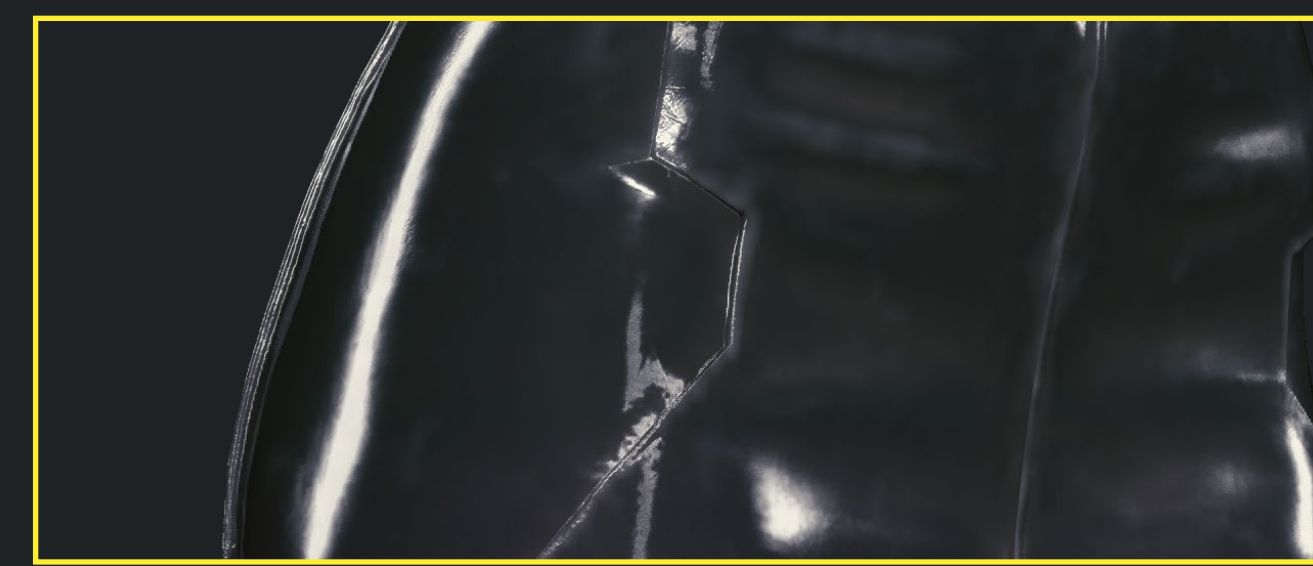




ОБУВЬ



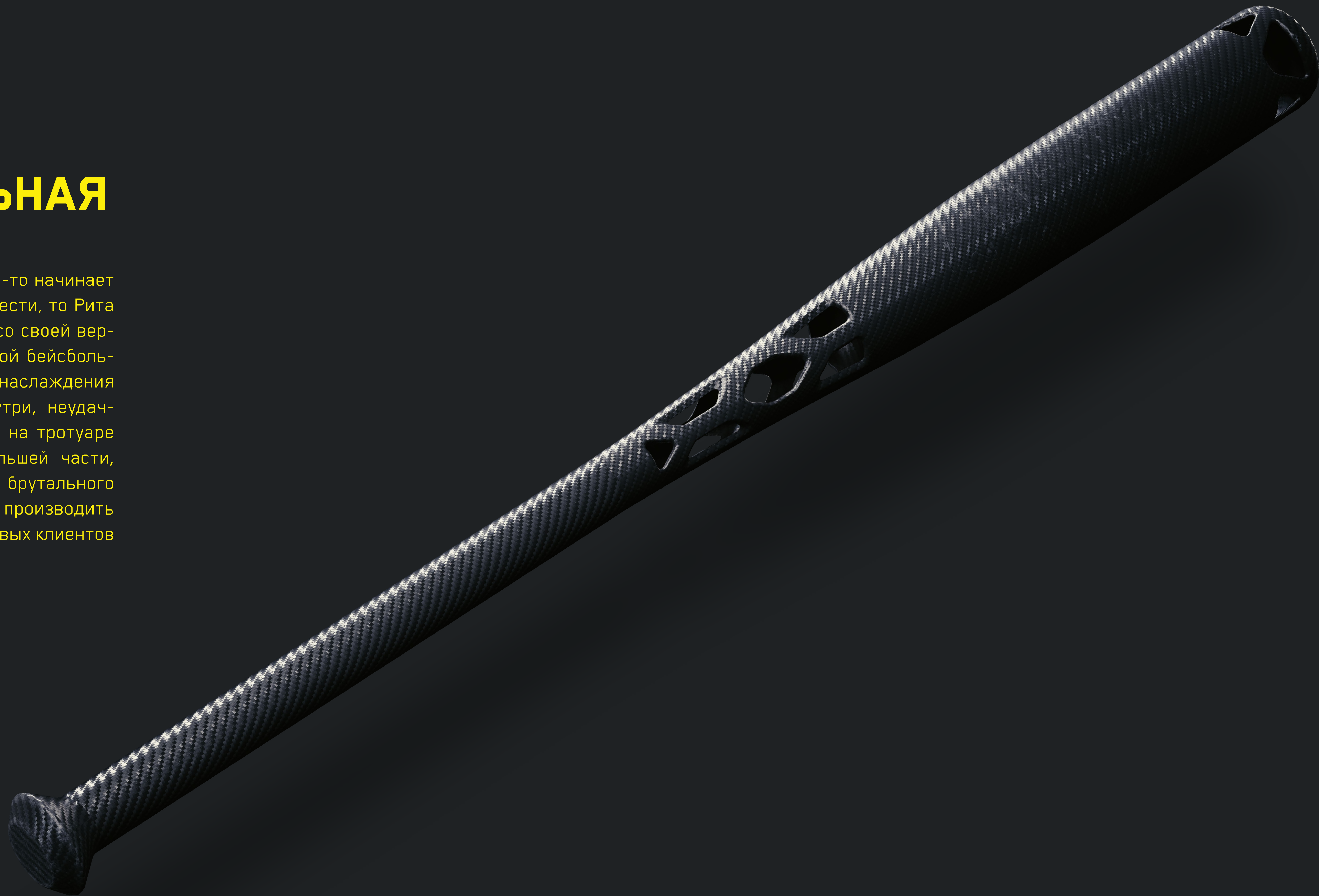




ОРУЖИЕ

БЕЙСБОЛЬНАЯ БИТА

Если в клубе «Лиззис» кто-то начинает бедокурить и плохо себя вести, то Рита непременно знакомит его со своей верной спутницей – карбоновой бейсбольной битой. И тогда вместо наслаждения крутыми брейдансами внутри, неудачнику приходится валяться на тротуаре снаружи. Впрочем, по большей части, эта бита – лишь аксессуар brutального образа Риты, призванный производить сильное впечатление на новых клиентов клуба и банды «Шельм».









РУКОВОДСТВО ПО ФАН-КОНТЕНТУ

Творчество нашего сообщества – это прямое доказательство любви к нашим играм, и мы очень его ценим. Чтобы поддержать авторов творческих работ, мы составили [руководство по созданию фан-контента](#). Пожалуйста, следуйте ему, когда создаете или показываете косплей. Вот краткий набор правил:

МОЖНО:

- создавать косплей по мотивам наших игр,
- показывать его в социальных сетях,
- выступать с ним на выставках, конференциях, фестивалях, встречах и т.д.

НЕЛЬЗЯ:

- создавать косплей на продажу,
- использовать косплей для продвижения услуг или продуктов сторонних компаний,
- утверждать, что вас официально спонсирует CD PROJEKT RED
- делать что-нибудь незаконное или оскорбительное, находясь в образе персонажа из нашей игры.



